



*Crea
il tuo giardino.*

Le rose di Nino Sanremo,
collezione 2024/2025



Da 100 anni,
alle radici
della rosa.



Il giardino di Danila D'Orazio Ghislaine de Feligonde



Il giardino di Mariagrazia Ghirardi Pierre de Ronsard



Il giardino di Danila D'Orazio Banksiae Lutea

I feedback dei nostri Clienti



Marco Zago

5 recensioni

★★★★★ 2 mesi fa

Nino Sanremo sono il TOP, in questi anni ho acquistato molte piante e sono altamente soddisfatto. Top a partire dal packaging. Grazie



Tiziana Lombardo

Assegna conversazione

Buongiorno

La vostra rosa inviata i primi di Gennaio sta fiorendo



Volevo ringraziarvi!



Carla Menale

Assegna conversazione

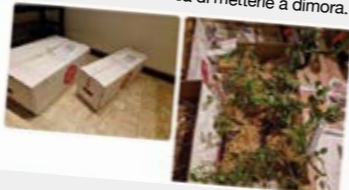
Buongiorno, vi mostro la vostra Baby Romantica dopo quasi 3 anni
Aspetto tutto l'anno per vedere questo spettacolo



Chiara Tibollo

Assegna conversazione

Grazie mille per tutti i suggerimenti! Sono arrivate stasera alle 18:00 e per ora le ho messe in garage!
Al momento abbiamo in corso una bella nevicata quindi le tengo lì per un paio di giorni, poi vedo dove sistemarle fuori in attesa di metterle a dimora.



Eccole!

Conviene che gli dia un po' di acqua domani visto che per un paio di giorni staranno dentro e quindi di sicuro non ghiaccia?

Ah e comunque, qui in Danimarca, anche fuori, da novembre a febbraio, di sole ne vedranno ben poco e pure di luce...ma si fa quel che si può!



Nino Sanremo. Un secolo di "vita da vivaio" nella cultura della rosa.

Un mix perfetto di passione e professionalità: Nino Sanremo, dal 1906, ha saputo coniugare il sapere tradizionale di quattro generazioni con le tecniche più moderne e la ricerca di nuove varietà con la cura di rosai d'epoca.

Dal 1981, l'azienda attua una scelta innovativa e coraggiosa: decide di abbandonare la tecnica dell'innesto a favore della riproduzione da talea

in vaso. Tradizionalmente i rosai erano riprodotti innestando una gemma della varietà prescelta su un rosario rustico e dotato di un vigoroso apparato radicale. Con questa tecnica si univano artificialmente in una sola pianta le migliori caratteristiche di due soggetti differenti: le robuste radici del porta innesto e le splendide, generose e fragranti corolle delle varietà moderne.

Oggi, grazie alla riproduzione da talea e ai suoi evidenti vantaggi esposti nella pagina seguente, abbiamo migliaia di varietà di rose, diverse per colore, comportamento (arbustive, cespugliose o sarmentose), altezza (da 40 cm a 10 mt), tipo di corolla, numero di petali, diametro del fiore e profumo.

La qualità nasce dalla radice.

Made in Nino Sanremo significa tutto.

Abbiamo scelto di riprodurre personalmente tutte le rose, radicandole una per una.

Questo è garanzia di piante riprodotte, cresciute e vendute nello stesso vaso, con l'indubbio vantaggio che l'apparato radicale di ognuna di esse non subisce traumi da sradicamento e ciò favorisce un perfetto attecchimento durante tutto l'arco dell'anno.

Le nostre rose, inoltre, sono sempre reperibili, 12 mesi su 12.

Anche il nostro servizio al Cliente ha caratteristiche personalizzate di cui possiamo sentirci particolarmente fieri. Attraverso un Centro Assistenza dedicato, oltre a fornire una qualificata consulenza pre e post vendita, possiamo garantire la consegna in sette giorni lavorativi anche di una sola pianta.



I rosai da talea. Una scelta vincente

Da quasi trent'anni crediamo nei rosai riprodotti da talea.

Le varietà da noi selezionate per questo tipo di riproduzione si adattano molto bene a condizioni difficili quali:

PH e struttura fisica del terreno, temperature limite (da - 30° a + 40°) e sostituzione di vecchi precedenti roseti.

Tutti i vantaggi della talea:

- sicurezza di attecchimento;
- migliore portamento della pianta;
- sviluppo armonioso;
- ottenimento della vera forma a cespuglio naturale;
- tanti rami che nascono ogni anno dal colletto e che si ricoprono di molti fiori;
- assenza del porta innesto e dei conseguenti "succhioni" selvatici.
- disponibilità tutto l'anno;
- assenza di polloni selvatici;
- riduzione delle esigenze di manutenzione;
- migliore accestimento;
- migliore adattabilità alla coltura in vaso dei rosai;
- rusticità e maggiore resistenza alle malattie e alla siccità;
- adattabilità a diversi tipi di terreno;
- maggiore durata nel tempo;
- resistenza al gelo;
- possibilità di ringiovanimento dei rosai con una potatura drastica;
- possibilità di effettuare la potatura meccanica.

Rose in vaso 365 giorni all'anno: solo da noi!

Rose du Ciel® Meizilena



Oggi Nino Sanremo è l'unico in grado di offrire ai suoi clienti rosai che possono essere piantati, con successo, in ogni momento durante tutto l'arco dell'anno. Consulta oggi questo catalogo e... ordina quando vuoi!

L'impegno di Nino Sanremo per la salvaguardia dell'ambiente.

Vasi biodegradabili, lotta integrata contro i parassiti, rimedi omeopatici per difendere i rosai da possibili patologie e stimolarne una crescita rigogliosa, evitando l'uso di prodotti dannosi per l'ambiente.



Un terriccio particolare, specifico per le rose!



ROSAFORT®: terriccio d'alta qualità, speciale per rosai ad abbondanti fioriture. È un substrato con concimazione organica capace di mantenere viva la flora batterica che, a sua volta, trasforma i sali minerali in sostanze nutritive assimilabili dalle radici. La sua particolare composizione, basata su torba bionda grossolana e fibrosa ammendata importata dalla Svezia con adeguato ph, argilla, pomice e fertilizzante a lenta cessione, consente uno sviluppo armonioso di fiori e pianta.

In sacco da 25 litri Euro 9,50 - Codice: VVTERR25L00

BIOBALANCE®: fortifica e rinforza le piante contro gli attacchi di: afidi, mosca bianca, punteruolo, acaro, cocciniglia e altri parassiti animali.

Contiene sostanze odorose essenziali ed estratti di piante che hanno un effetto positivo sul metabolismo della pianta. Le difese della pianta e l'equilibrio naturale vengono attivati senza immettere veleni nell'ambiente. Confezione da 500 ml Euro 18,00 - Codice: VVBI0B50M00



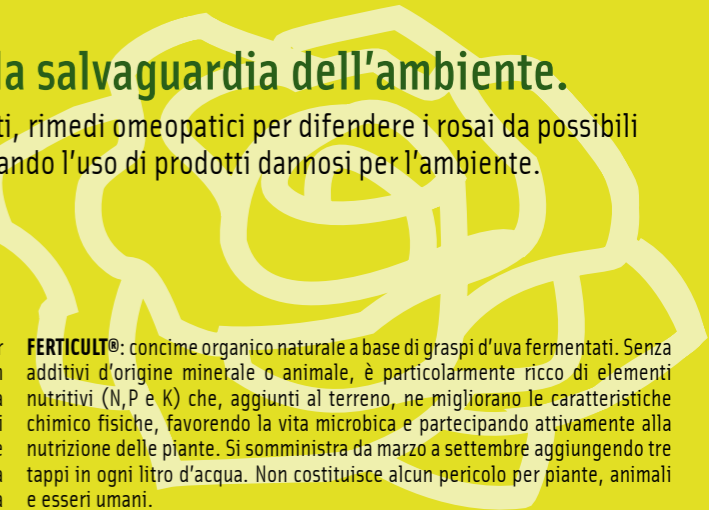
ALTEA ROSABELLA®: concime organico granulare biologico a base di guano del Perù e pregiate materie prime naturali ricche di potassio e magnesio, particolarmente indicato per la concimazione dei rosai.

Grazie alla sua esclusiva formulazione organica, non è soggetto a perdite di elementi dovute a pioggia o irrigazioni; inoltre, con la sua carica batterica, migliora la struttura del terreno favorendo lo sviluppo delle radici. Altea RosaBella favorisce uno sviluppo rigoglioso della pianta, assicura la produzione di fioriture abbondanti e durature.

Confezione da 3,50 Kg di prodotto Euro 16,00 - Codice: VVROBE12M00

CORNUNGHIA: fertilizzante organico ammendante "a cessione lenta", arricchisce il terreno e la componente microbiologica del suolo. È il concime naturale a più alto titolo d'azoto, assai apprezzato dalle rose. Fornita in pezzatura grossa (10/15 mm), la più pregiata, garantisce un apporto di sostanza organica fino al secondo anno dall'impiego. Va interrata sul fondo della buca prima della messa a dimora.

Confezione monodose da 250 grammi Euro 2,50 - Codice: VVCORNO3L00



FERTICULT®: concime organico naturale a base di grapsi d'uva fermentati. Senza additivi d'origine minerale o animale, è particolarmente ricco di elementi nutritivi (N, P e K) che, aggiunti al terreno, ne migliorano le caratteristiche chimico fisiche, favorendo la vita microbica e partecipando attivamente alla nutrizione delle piante. Si somministra da marzo a settembre aggiungendo tre tappi in ogni litro d'acqua. Non costituisce alcun pericolo per piante, animali e esseri umani.

Confezione da 1 litro Euro 12,50 - Codice: VVFER001L00

HOMEOCULT®: rimedio omeopatico per aumentare il vigore generale delle piante. È prodotto mediante diluizione in cascata della soluzione madre composta di acido uronico, germaninum, silicium, ferro, oligoelementi, estratti di piante. È da somministrare da marzo a ottobre, ogni quindici giorni, per aumentare la vitalità della pianta, stimolarne la crescita, ottenere un fogliame rigoglioso e brillante e proteggere le piante da malattie e parassiti. I benefici si manifestano con foglie più grandi, turgide e carnose, dopo 3-4 applicazioni, pari a circa due mesi.

Confezione da 500 ml Euro 19,00 - Codice: VVHORO50M00

VASO BIODEGRADABILE: Privo di sostanze chimiche, è fabbricato mediante stampaggio, compressione e "cottura" di un impasto di fibra vegetale e cellulosa (80%), torba bionda (20%) e acqua. Non ha fori per il drenaggio e le pareti sono permeabili all'acqua e all'aria. È una caratteristica unica che favorisce lo sviluppo e la salute delle radici e impedisce l'accerchiamento radicale. Niente shock da trasporto e da trapianto: l'attecchimento è molto vicino al 100%, seguito a breve termine da una fantastica ripresa vegetativa. Nessun vaso di plastica da smaltire.

Tutte le rose Nino Sanremo provengono da vasi biodegradabili, anche se consegnate in vaso di plastica per motivi di praticità.



Il vaso amico della natura



Puoi avere le tue rose in vaso biodegradabile da 2,5 lt prenotandole per tempo con la sola aggiunta di € 2,00 a pianta.





Il regalo perfetto: le Gift Card di Nino Sanremo

Vorresti regalare uno o più rosai per il giardino o il terrazzo di una persona cara, ma non sai quale scegliere? Ogni rosa è diversa per aspetto, portamento e necessità: solo chi la riceve può sapere quale è più adatta alla situazione. Una rosa Nino Sanremo vive a lungo (anche 50 anni e più!) e cresce rigogliosa se incontra la giusta dimora.

Perciò Nino Sanremo ha pensato alle Gift Card, del valore di euro 50, 75 e 100.

Avrai la **sicurezza del regalo migliore**, offrendo a chi lo riceve anche il piacere di scegliere tra oltre 300 varietà.

N.B.: La gift card è spendibile presso Nino Sanremo per acquisti sul catalogo, on line o direttamente in vivaio.



Salva la tua rosa antica dall'estinzione!

Hai in giardino una rosa antica che non vuoi assolutamente perdere?

Sei affezionato al suo colore e al suo profumo, ormai introvabili, e ai bei ricordi legati ad essa? Niente paura! Nino Sanremo ha a cuore la biodiversità e ogni varietà di rosa antica, pertanto si adopera per evitarne l'estinzione riproducendola da talea invece che da innesto. In questo modo la possibilità di attecchimento del nuovo rosaio è decisamente migliore. Inviaci subito un ramo del tuo antico rosaio in difficoltà. Provvederemo a radicare una o più talee e a fornirti una o più piante adulte. Contattaci per avere informazioni sulle modalità di spedizione del ramo.

Costo: nel consueto vaso da cm 14 € 29,00 la pianta fino a 3 esemplari. Sconti per quantità.

Qui a fianco le foto documentano il salvataggio riuscito della rosa "Peppina". Ovviamente nome di fantasia per questa bellissima rosa "rinata".



Dimmi che terreno hai...

Hai dei dubbi sulla qualità del terreno presente nel tuo giardino? Chiedi l'analisi del terreno.

Chi meglio di Nino Sanremo, il punto di riferimento degli appassionati di rose, può darti le giuste indicazioni? Per i suoi rosai, Nino Sanremo non lascia nulla al caso e quando si tratta di avere risultati di eccellenza, anche la composizione del terreno ha la sua importanza. **Inviaci un campione per l'analisi del pH e della salinità. In questo modo saprai se e come devi intervenire per migliorare o garantire la resa dei tuoi rosai.**

Costo: € 18,00 per valutazione fisica, misurazione del pH e dei sali solubili. € 45,00 per analisi chimico-fisica completa e dosaggi dei vari elementi nutritivi, macro e micro elementi. In quest'ultimo caso si rilascia certificato di laboratorio.

Acquistare da Nino Sanremo è facile, veloce e sicuro.



Vaso cm 14 (da 2,0 - 2,5 lt)
Stadio vegetativo nel periodo primavera/estate



Vaso cm 14 (da 2,0 - 2,5 lt)
Stadio vegetativo nel periodo autunno/inverno

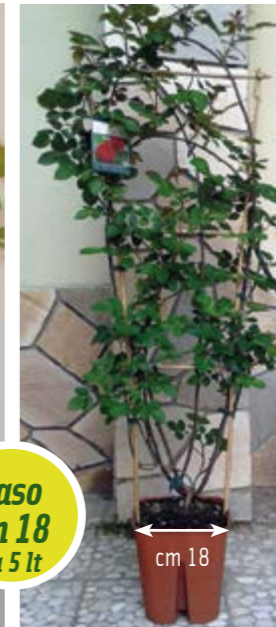
Tutte le oltre 300 rose presenti sul sito sono di nostra produzione e sono consegnate nello stesso vaso (cm 14) nel quale le abbiamo coltivate e cresciute, apparato radicale compreso.

L'altezza è mantenuta nei 40 cm fuori vaso per ragioni di trasporto, anche se l'età delle piante, mai inferiore a 8/10 mesi, porterebbe a dimensioni maggiori.

I rosai, coltivati in piena aria e mai in serra, sono consegnati allo stadio vegetativo della stagione in corso: a riposo nel periodo invernale, altrimenti con foglie, boccioli e talvolta fiori.



Vaso cm 18 da 5 lt



Proponiamo anche alcune piante di maggior effetto, di età superiore ai 2 anni, maggiormente ramificate e con radici più sviluppate.

Questi rosai vengono consegnati in vasi della misura di cm 18 e del volume di 5 litri. L'elenco delle varietà disponibili è reperibile sul sito www.ninosanremo.com oppure telefonicamente al numero **+39 0184.502266**.





R.O.S.E. Roses Orard Selection Edition

Scopri nella gamma
Garden Rose di



Rosaies Orard nasce nel 1930 a Feyzin, non lontano da Lione, e fin da subito Pierre-Joseph Orard, suo fondatore, si dedica con passione al mondo delle rose nella doppia veste di coltivatore e di ibridatore. L'attività viene portata avanti dal figlio Joseph e oggi da Jean-Charles e Pierre Orard, nipoti del fondatore. Proprio loro è la decisione di smettere definitivamente con la coltivazione e di dedicarsi esclusivamente all'attività di creazione di nuove varietà di rose.

Con un obiettivo di **oltre 5.000 impollinazioni all'anno**, oggi sono in grado di proporre agli amanti delle rose una **scelta di varietà adatte alle ultime tendenze del mercato con un occhio di riguardo al profumo**, autentica chiave di volta della selezione R.O.S.E. Roses Orard Selection Edition.

La loro attività non è passata inosservata e vanta già **numerosi premi e riconoscimenti a livello internazionale** come:

- **Hameau Duboeuf®**: Premio del Profumo (Madrid 2021), Medaglia d'Argento (Bologna 2021);
- **La Pyramide Fernand Point®**: Premio del Profumo (Rockfords UK 2023)
- **Madrigal®**: Premio del Profumo (Barcellona 2021, Parigi Bagatelle 2021, Nyon -CH- 2021) ed Etichetta "Zero Trattamenti" (Nyon -CH-2021);
- **Paris Eiffel Jumping®**: Premio del Profumo (Lione 2024, Nyon 2024 e Parigi Bagatelle 2024);
- **Tropical Lightning®**: Medaglia d'Oro (Barcellona 2021);
- **Yellowstone®**: Medaglia d'Oro (Bologna 2022), Primo Premio (Barcellona 2022).

R. banksiae normalis



Antico  Roseto®

Antico Roseto®: i rosai d'epoca per un tocco di classe in più.

Oltre 180 varietà antiche per raffinate ambientazioni e giardini storici. Provengono dai rosai d'epoca di Nino Sanremo le "nobili signore" che vantano il fascino di un grande passato e danno un tocco di classe a ogni giardino.

Consideriamo rose antiche, oltre quelle nate prima del 1920, anche le migliori varietà del primo dopoguerra; quelle, cioè, che abbiano almeno mezzo secolo di storia alle spalle. Si tratta di fiori unici, provenienti da rosai d'epoca ideali per raffinate ambientazioni storiche, capaci di dare fascino e classe ad ogni giardino.

Le rose antiche sono frutto d'incroci naturali e mutazioni genetiche avvenuti o scoperti prima del nostro secolo. Dai milioni d'incroci che si sono succeduti in cent'anni, oggi vi sono migliaia di varietà rifiorenti, dai profumi più disparati e dai colori più affascinanti. Originalmente tutte da cinque petali, abbiamo ora alcune rose con oltre cento petali per corolla.

Le rose antiche sono uniche: da noi in Nino Sanremo ognuna ha nome e cognome, ne conosciamo le caratteristiche, spesso perfino luogo e data di nascita.





Archiduchesse Elizabeth d'Autriche

Fioritura: rifiorente
Altezza: cm 120
Utilizzo: siepe media
Famiglia: chinensis
Ibrido di: perpetual
Profumo: profumata

Ballerina

Fioritura: continua
Altezza: cm 120
Utilizzo: siepe media/aiuola
Famiglia: synstylae
Ibrido di: moschata
Profumo: poco profumata

Baron Girod De L'Ain

Fioritura: rifiorente
Altezza: cm 120
Utilizzo: siepe media/aiuola
Famiglia: chinensis
Ibrido di: perpetual
Profumo: profumata

Chapeau De Napoleon

Fioritura: unica
Altezza: cm 150
Utilizzo: siepe alta/aiuola
Famiglia: gallicanae
Ibrido di: R. centifolia muscosa
Profumo: molto profumata

Charles De Mills

Fioritura: unica
Altezza: cm 120
Utilizzo: siepe media/aiuola
Famiglia: gallicanae
Ibrido di: R. gallica
Profumo: profumata

Comte De Chambord

Fioritura: rifiorente
Altezza: cm 90
Utilizzo: siepe media/aiuola
Famiglia: gallicanae
Ibrido di: R. x damascena
Profumo: profumata



Blanc Double De Coubert

Fioritura: rifiorente
Altezza: cm 150
Utilizzo: siepe media/aiuola
Famiglia: cassiorhodon
Ibrido di: R. rugosa
Profumo: profumata

Buff Beauty

Fioritura: rifiorente
Altezza: cm 150
Utilizzo: siepe media/aiuola
Famiglia: synstylae
Ibrido di: moschata
Profumo: molto profumata

Cecile Brunner

Fioritura: continua
Altezza: cm 120
Utilizzo: siepe media/aiuola
Famiglia: chinensis
Ibrido di: R. chinensis
Profumo: profumata

Cornelia

Fioritura: continua
Altezza: cm 100/300
Utilizzo: siepe media/rampicante
Famiglia: synstylae
Ibrido di: moschata
Profumo: profumata

Cuisse de Nymphe

Fioritura: unica
Altezza: cm 150
Utilizzo: siepe alta/aiuola
Famiglia: caninae
Ibrido di: R. x alba
Profumo: molto profumata

Duchesse de Cambridge

Fioritura: unica
Altezza: cm 120/250
Utilizzo: siepe media/rampicante
Famiglia: gallicanae
Ibrido di: r. x damascena
Profumo: profumata

Duchesse de Rohan

Fioritura: rifiorente
Altezza: cm 150/175
Utilizzo: siepe media/rampicante
Famiglia: gallicanae
Ibrido di: portland
Profumo: molto profumata

Novità
2024-2025



Foto Alan Buckingham



Eterna Giovinezza

Fioritura: rifiorente
Altezza: cm 150
Utilizzo: siepe alta/aiuola
Famiglia: chinensis
Ibrido di: tea
Profumo: profumata



Felicia

Fioritura: rifiorente
Altezza: cm 120
Utilizzo: siepe media/aiuola
Famiglia: synstylae
Ibrido di: moschata
Profumo: profumata



Gioia

Fioritura: rifiorente
Altezza: cm 120
Utilizzo: siepe media/aiuola
Famiglia: chinensis
Ibrido di: tea
Profumo: profumata



Gloria di Roma

Fioritura: rifiorente
Altezza: cm 120
Utilizzo: siepe media/aiuola
Famiglia: chinensis
Ibrido di: tea
Profumo: molto profumata



Gruss An Aachen

Fioritura: molto rifiorente
Altezza: cm 80
Utilizzo: siepe bassa/aiuola
Famiglia: synstylae
Ibrido di: floribunda
Profumo: profumata



Ferdinand Pichard

Fioritura: molto rifiorente
Altezza: cm 150
Utilizzo: siepe media/aiuola
Famiglia: chinensis
Ibrido di: perpetual
Profumo: molto profumata



Foto Barrie Collins

Francis Dubreuil

Fioritura: molto rifiorente
Altezza: cm 80
Utilizzo: siepe bassa/aiuola
Famiglia: chinensis
Ibrido di: tea
Profumo: molto profumata



Gruss An Coburg

Fioritura: continua
Altezza: cm 130
Utilizzo: siepe media/aiuola
Famiglia: chinensis
Ibrido di: tea
Profumo: molto profumata



Foto Krzysztof Ziarnek

Hermosa

Fioritura: molto rifiorente
Altezza: cm 80
Utilizzo: siepe bassa
Famiglia: chinensis
Ibrido di: r. bourboniana
Profumo: molto profumata



Iceberg

Fioritura: continua
Altezza: cm 120
Utilizzo: siepe media/aiuola
Famiglia: synstylae
Ibrido di: floribunda
Profumo: profumata



Irene Watts

Fioritura: continua
Altezza: cm 60-80
Utilizzo: siepe bassa/aiuola
Famiglia: chinensis
Ibrido di: r. chinensis
Profumo: profumata

Empereur du Maroc

Fioritura: rifiorente
Altezza: cm 150
Utilizzo: siepe alta/aiuola
Famiglia: chinensis
Ibrido di: perpetual
Profumo: molto profumata



Foto Wikipedia - Wilrooij



Foto A. Barra



Foto Wikipedia - Ulf Rydin



Jacques Cartier

Fioritura: rifioriente
Altezza: cm 130
Utilizzo: siepe media/aiuola
Famiglia: gallicanae
Ibrido di: R. x damascena
Profumo: profumata

Kazanlik

Fioritura: unica
Altezza: cm 150
Utilizzo: siepe alta/aiuola
Famiglia: gallicanae
Ibrido di: R. x damascena
Profumo: molto profumata

Le Vesuve

Fioritura: continua
Altezza: cm 90-120
Utilizzo: cespuglio
Famiglia: chinensis
Ibrido di: r. bourboniana
Profumo: profumatissima

Little White Pet

Fioritura: continua
Altezza: cm 60
Utilizzo: siepe bassa/tappezzante
Famiglia: synstylae
Ibrido di: R. sempervirens
Profumo: molto profumata



Foto A. Barra



Foto di Alan Buckingham



Ispahan

Fioritura: unica
Altezza: cm 120-250
Utilizzo: siepe alta/rampicante
Famiglia: gallicanae
Ibrido di: R. x damascena
Profumo: profumatissima

Novità
2024-2025

La Reine Victoria

Fioritura: rifioriente
Altezza: cm 120
Utilizzo: siepe media/aiuola
Famiglia: chinensis
Ibrido di: R. bourboniana
Profumo: molto profumata

Lady Hillingdon

Fioritura: continua
Altezza: cm 100
Utilizzo: siepe media/aiuola
Famiglia: chinensis
Ibrido di: tea
Profumo: molto profumata

Louis XIV

Fioritura: molto rifioriente
Altezza: cm 90
Utilizzo: cespuglio
Famiglia: chinensis
Ibrido di: perpetual
Profumo: molto profumata

Louise Odier

Fioritura: rifioriente
Altezza: cm 150
Utilizzo: siepe alta/aiuola
Famiglia: chinensis
Ibrido di: R. bourboniana
Profumo: profumata

Leda

Fioritura: unica
Altezza: cm 125
Utilizzo: siepe media/aiuola
Famiglia: gallicanae
Ibrido di: R. x damascena
Profumo: profumatissima

Novità
2024-2025

Arbustive - Cespugliose



Marie Pavie

Fioritura: continua
Altezza: cm 60
Utilizzo: siepe bassa/aiuola
Famiglia: synstylae
Ibrido di: polyantha
Profumo: profumata



Marie Van Houtte

Fioritura: rifiorente
Altezza: cm 120
Utilizzo: siepe medie /aiuola
Famiglia: chinensis
Ibrido di: tea
Profumo: profumata



Mme Hardy

Fioritura: unica
Altezza: cm 150
Utilizzo: siepe alta /aiuola
Famiglia: gallicanae
Ibrido di: R. x damascena
Profumo: molto profumata



Mozart

Fioritura: continua
Altezza: cm 120
Utilizzo: siepe media/aiuola
Famiglia: synstylae
Ibrido di: moschata
Profumo: poco profumata



Foto Wikipedia - Krzysztof Ziarnek

Perle d'Or

Fioritura: molto rifiorente
Altezza: cm 80-100
Utilizzo: siepe media/aiuola
Famiglia: synstylae
Ibrido di: polyantha
Profumo: profumata

Novità
 2024-2025



Queen Elizabeth

Fioritura: rifiorente
Altezza: cm 150
Utilizzo: siepe alta/aiuola
Famiglia: synstylae
Ibrido di: floribunda
Profumo: profumata



R. celsiana

Fioritura: unica
Altezza: cm 160
Utilizzo: siepe alta/aiuola
Famiglia: gallicanae
Ibrido di: R. x damascena
Profumo: profumata



Foto A. Barra

Old Blush

Fioritura: continua
Altezza: cm 180
Utilizzo: barriera/siepe alta
Famiglia: chinensis
Ibrido di: R. chinensis
Profumo: profumata



Foto: www.laitche.com

Ophelia

Fioritura: molto rifiorente
Altezza: cm 100
Utilizzo: siepe media/aiuola
Famiglia: chinensis
Ibrido di: tea
Profumo: molto profumata



Penelope

Fioritura: rifiorente
Altezza: cm 150
Utilizzo: siepe alta/aiuola
Famiglia: synstylae
Ibrido di: moschata
Profumo: profumata



R. centifolia

Fioritura: unica tardiva
Altezza: cm 150
Utilizzo: siepe alta/aiuola
Famiglia: gallicanae
Ibrido di: R. x centifolia
Profumo: molto profumata



R. chinensis mutabilis

Fioritura: continua
Altezza: cm 90
Utilizzo: barriera/siepe media
Famiglia: chinensis
Ibrido di: R. chinensis
Profumo: non profumata



R. rugosa hansa

Fioritura: rifioriente
Altezza: cm 200
Utilizzo: barriera/aiuola
Famiglia: cassiorhodon
Ibrido di: R. rugosa
Profumo: molto profumata



Reine des Violettes

Fioritura: molto rifioriente
Altezza: cm 120
Utilizzo: siepe media/aiuola
Famiglia: chinensis
Ibrido di: perpetual
Profumo: molto profumata



Rose à Parfum de l'Hay

Fioritura: rifioriente
Altezza: cm 120
Utilizzo: siepe media/aiuola
Famiglia: cassiorhodon
Ibrido di: R. rugosa
Profumo: profumatissima



Sally Holmes

Fioritura: molto rifioriente
Altezza: cm 120/300
Utilizzo: siepe alta/rampicante
Famiglia: synstylae
Ibrido di: polyantha
Profumo: profumata



Foto Wikipedia - Wilrooij

Arbustive - Cespugliose



Rose de Rescht

Fioritura: rifioriente
Altezza: cm 100
Utilizzo: siepe bassa/aiuola
Famiglia: gallicanae
Ibrido di: portland
Profumo: molto profumata



Foto Stan Shebs

Rose des Quatre Saisons

Fioritura: rifioriente
Altezza: cm 150
Utilizzo: siepe alta/aiuola
Famiglia: gallicanae
Ibrido di: R. x damascena
Profumo: molto profumata



Roseaie de l'Hay

Fioritura: continua
Altezza: cm 175
Utilizzo: siepe alta/barriera
Famiglia: cassiorhodon
Ibrido di: R. rugosa
Profumo: molto profumata



Souvenir de la Malmaison

Fioritura: molto rifioriente
Altezza: cm 100
Utilizzo: siepe media/aiuola
Famiglia: chinensis
Ibrido di: r. bourboniana
Profumo: profumata

Souper et Notting

Fioritura: poco rifioriente
Altezza: cm 120
Utilizzo: siepe media/aiuola
Famiglia: gallicanae
Ibrido di: R. centifolia muscosa
Profumo: molto profumata

Novità
2024-2025



The Fairy

Fioritura: continua
Altezza: cm 60
Utilizzo: siepe bassa/tapezzante
Famiglia: synstylae
Ibrido di: polyantha
Profumo: poco profumata



Ulrich Brunner

Fioritura: rifiorente
Altezza: cm 120
Utilizzo: siepe media/aiuola
Famiglia: chinensis
Ibrido di: perpetual
Profumo: profumata



Foto Wikipedia - Nadiatalent

Ville de Bruxelles

Fioritura: unica
Altezza: cm 150
Utilizzo: siepe alta/aiuola
Famiglia: gallicanae
Ibrido di: R. x damascena
Profumo: profumatissima

**Novità
2024-2025**



Foto Monica Patané

Variegata Di Bologna

Fioritura: rifiorente
Altezza: cm 180
Utilizzo: siepe alta/barriera
Famiglia: chinensis
Ibrido di: r. bourboniana
Profumo: profumata



Yolande d'Aragon

Fioritura: rifiorente
Altezza: cm 120
Utilizzo: siepe media/aiuola
Famiglia: gallicanae
Ibrido di: portland
Profumo: molto profumata



Aloha

Fioritura: molto rifiorente
Altezza: cm 300
Utilizzo: rampicante
Famiglia: synstylae
Ibrido di: R. wichuraiana
Profumo: molto profumata



Albéric Barbier

Fioritura: unica a metà stagione
Altezza: cm 450
Utilizzo: rampicante
Famiglia: synstylae
Ibrido di: R. wichuraiana
Profumo: molto profumata



Albertine

Fioritura: unica
Altezza: cm 450
Utilizzo: rampicante
Famiglia: synstylae
Ibrido di: R. wichuraiana
Profumo: molto profumata



Belle Vichysoise

Fioritura: rifiorente
Altezza: cm 500
Utilizzo: rampicante
Famiglia: chinensis
Ibrido di: noisettes
Profumo: profumata



Foto A. Reg

Blush Noisette

Fioritura: rifiorente
Altezza: cm 300/400
Utilizzo: rampicante
Famiglia: chinensis
Ibrido di: noisettes
Profumo: profumata



Cecile Brunner Sarmentosa

Fioritura: rifiorente
Altezza: cm 700
Utilizzo: rampicante
Famiglia: chinensis
Ibrido di: R. chinensis
Profumo: profumata



Crépuscule

Fioritura: continua
Altezza: cm 450
Utilizzo: rampicante
Famiglia: chinensis
Ibrido di: noisettes
Profumo: profumata



Foto Santi

Crimson Glory sarmentosa

Fioritura: rifiorente
Altezza: cm 450
Utilizzo: rampicante
Famiglia: chinensis
Ibrido di: tea
Profumo: molto profumata



Clair Marin®

Fioritura: rifioriente
Altezza: cm 250
Utilizzo: rampicante
Famiglia: synstylae
Ibrido di: modern
Profumo: non profumata



Constance Spry™

Fioritura: unica
Altezza: cm 400
Utilizzo: rampicante
Famiglia: synstylae
Ibrido di: modern
Profumo: profumata



**Desprez à
Fleurs Jaunes**

Fioritura: rifioriente
Altezza: cm 600
Utilizzo: rampicante
Famiglia: chinensis
Ibrido di: noisettes
Profumo: molto profumata



**Etoile de Hollande
SarmENTOSA**

Fioritura: rifioriente
Altezza: cm 400
Utilizzo: rampicante
Famiglia: chinensis
Ibrido di: tea
Profumo: molto profumata



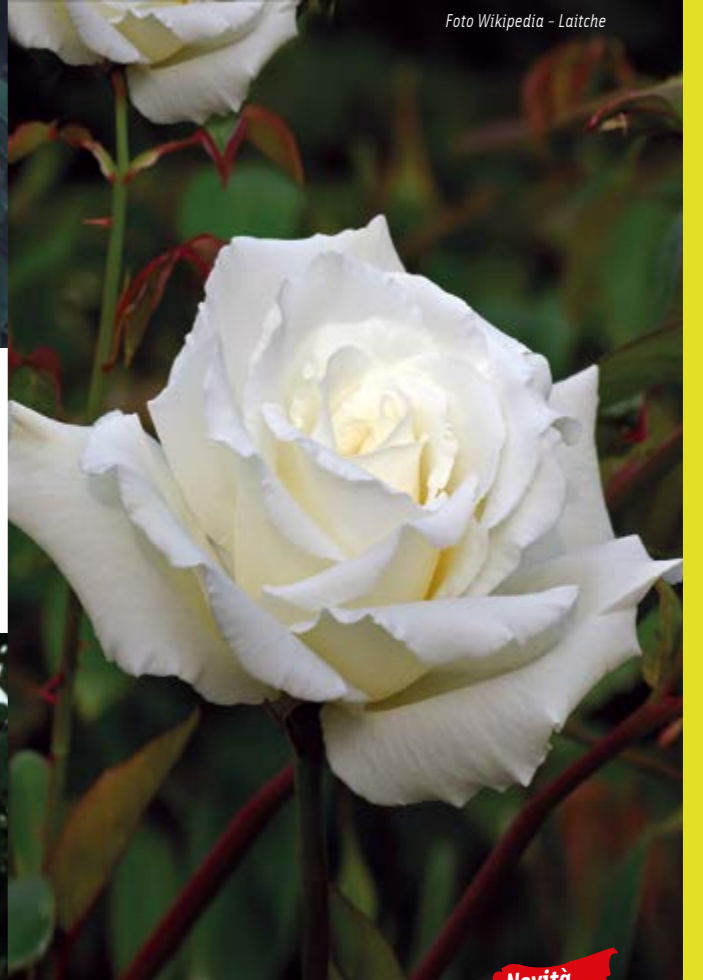
Lamarque

Fioritura: rifioriente
Altezza: cm 500
Utilizzo: rampicante
Famiglia: chinensis
Ibrido di: noisettes
Profumo: profumata



Mermaid

Fioritura: continua
Altezza: cm 900
Utilizzo: grande rampicante
Famiglia: bracteata
Ibrido di: R. bracteata
Profumo: poco profumata



Mrs Herbert Stevens

Fioritura: molto rifioriente
Altezza: cm 500
Utilizzo: rampicante
Famiglia: chinensis
Ibrido di: tea
Profumo: molto profumata

Sarmenrose



Gloire de Dijon

Fioritura: rifioriente
Altezza: cm 450
Utilizzo: rampicante
Famiglia: chinensis
Ibrido di: tea
Profumo: molto profumata



Ghislaine de Feligonde

Fioritura: poco rifioriente
Altezza: cm 300
Utilizzo: rampicante
Famiglia: synstylae
Ibrido di: R. multiflora
Profumo: molto profumata



Iceberg Sarmenrose

Fioritura: continua
Altezza: cm 300
Utilizzo: rampicante
Famiglia: synstylae
Ibrido di: fioribunda
Profumo: poco profumata



**Lady Hillingdon
sarmenrose**

Fioritura: molto rifioriente
Altezza: cm 400
Utilizzo: rampicante
Famiglia: chinensis
Ibrido di: tea
Profumo: molto profumata



Mme Alfred Carrière

Fioritura: rifioriente
Altezza: cm 350
Utilizzo: rampicante
Famiglia: chinensis
Ibrido di: noisettes
Profumo: profumata



Mme Caroline Testout clb

Fioritura: rifioriente
Altezza: cm 400
Utilizzo: rampicante
Famiglia: chinensis
Ibrido di: tea
Profumo: profumata

Novità
2024-2025



Mrs Sam McGredy clb

Fioritura: rifiorente
Altezza: cm 400
Utilizzo: rampicante
Famiglia: chinensis
Ibrido di: tea
Profumo: profumata



New Dawn

Fioritura: rifiorente
Altezza: cm 450
Utilizzo: rampicante
Famiglia: synstylae
Ibrido di: R. wichuraiana
Profumo: profumata



Foto Johann Jaritz

Paul's Scarlet Rambler

Fioritura: unica
Altezza: cm 600
Utilizzo: grande rampicante
Famiglia: synstylae
Ibrido di: polyantha
Profumo: poco profumata



Pink Cloud

Fioritura: rifiorente
Altezza: cm 250
Utilizzo: rampicante
Famiglia: synstylae
Ibrido di: R. wichuraiana
Profumo: molto profumata



Pompon De Paris

Fioritura: continua
Altezza: cm 200
Utilizzo: rampicante
Famiglia: chinensis
Ibrido di: R. chinensis
Profumo: poco profumata



Purezza

Fioritura: rifiorente
Altezza: cm 550
Utilizzo: grande rampicante
Famiglia: banksianae
Ibrido di: R. banksiae
Profumo: non profumata



Mme Isaac Pereire

Fioritura: rifiorente
Altezza: cm 200
Utilizzo: rampicante
Famiglia: r. bourboniana
Ibrido di: chinensis
Profumo: molto profumata



Old Blush sarmentosa

Fioritura: continua
Altezza: cm 500 - 1000
Utilizzo: rampicante
Famiglia: chinensis
Ibrido di: R. chinensis
Profumo: profumata



Paul Noel

Fioritura: rifiorente
Altezza: cm 350
Utilizzo: rampicante
Famiglia: synstylae
Ibrido di: R. wichuraiana
Profumo: molto profumata



R. banksiae alba plena

Fioritura: unica
Altezza: cm 1000
Utilizzo: grande rampicante
Famiglia: banksianae
Ibrido di: R. banksiae
Profumo: profumata



R. banksiae lutea

Fioritura: unica, precoce
Altezza: cm 1000
Utilizzo: grande rampicante
Famiglia: banksianae
Ibrido di: R. banksiae
Profumo: poco profumata



Foto Stan Shebs

Red New Dawn

Fioritura: rifiorente
Altezza: cm 400
Utilizzo: rampicante
Famiglia: synstylae
Ibrido di: R. wichuraiana
Profumo: profumata

Reve d'Or

Fioritura: molto rifiorente
Altezza: cm 400
Utilizzo: rampicante
Famiglia: chinensis
Ibrido di: noisettes
Profumo: molto profumata

Foto Monique Pinguilly



Senegal

Fioritura: rifiorente
Altezza: cm 400
Utilizzo: rampicante
Famiglia: chinensis
Ibrido di: tea
Profumo: molto profumata



Sombreuil

Fioritura: continua
Altezza: cm 400
Utilizzo: rampicante
Famiglia: chinensis
Ibrido di: tea
Profumo: molto profumata

Souvenir de La Malmaison sarmentosa

Fioritura: molto rifiorente
Altezza: cm 300
Utilizzo: rampicante
Famiglia: chinensis
Ibrido di: r. bourboniana
Profumo: profumata



Foto A. Barra



Veilchenblau

Fioritura: unica precoce
Altezza: cm 300
Utilizzo: grande rampicante
Famiglia: synstylae
Ibrido di: R. multiflora
Profumo: profumata

Zéphirine Drouhin

Fioritura: rifiorente
Altezza: cm 300
Utilizzo: rampicante
Famiglia: chinensis
Ibrido di: R. bourboniana
Profumo: molto profumata

Tabella riepilogativa Antico Roseto®

| Codice | Varietà e sinonimi | Prezzo | Ibrido di, famiglia, anno, colore, portamento, altezza cm, fioritura, profumo |
|--------|---|---------|--|
| ARAGNE | Agnes | € 16,00 | R. rugosa, cassiorhodon, 1922, giallo pallido, cespuglio, 200, rifiorente, molto (limone) |
| ARAIME | Aimée Vibert , Bouquet de la Mariée, Nivea | € 15,00 | noisettes, chinensis, 1828, bianco, sarmentosa, 450, rifiorente, si |
| ARALBE | Albéric Barbier | € 15,00 | R. wichuraiana, synstylae, 1900, bianco crema avorio, sarmentosa, 450, unica a metà stagione, molto (muschiato) |
| ARALBT | Albertine | € 16,00 | R. wichuraiana, synstylae, 1921, rosa, sarmentosa, 450, unica, molto (dolce) |
| ARALIS | Alister Stella Gray , Golden Rambler | € 16,00 | noisettes, chinensis, 1894, giallo/crema e bianco ai bordi, sarmentosa, 450, molto rifiorente, molto |
| ARALOH | Aloha | € 16,00 | R. wichuraiana, synstylae, 1949, petali sfumati da rosa scuro a chiaro, sarmentosa, 300, molto rifiorente, molto |
| ARARJO | Archiduc Joseph | € 16,00 | tea, chinensis, 1872, rosa lampone al centro e pallido ai bordi, sarmentosa, 200, continua, molto |
| ARELAU | Archiduchesse Elizabeth d'Autriche | € 16,00 | perpetual, chinensis, 1881, rosa, arbusto, 120, rifiorente, si (dolce) |
| ARAUDE | Autumn Delight | € 16,00 | moschata, synstylae, 1933, crema, camoscio e rosa - più pallido d'estate, cespuglio, 150, molto rifiorente, si |
| ARBALL | Ballerina | € 15,00 | moschata, synstylae, 1937, rosa e bianco, cespuglio, 120, continua, poco |
| ARBAGI | Baron Girod de l'Ain | € 16,00 | perpetual, chinensis, 1897, cremisi bordato di bianco, cespuglio, 120, rifiorente, si |
| ARBARO | Baroness Rothschild , Baronne Adolphe de Rothschild | € 16,00 | perpetual, chinensis, 1868, rosa da tenue a brillante, cespuglio, 120, rifiorente, si |
| ARBEVI | Belle Vichysoise | € 16,00 | noisettes, chinensis, 1858, da rosa salmone a bianco rosato, sarmentosa, 500, rifiorente, si |
| ARBLAN | Blanc Double De Coubert | € 15,00 | R. rugosa, cassiorhodon, 1892, bianco puro, cespuglio, 150, rifiorente, si |
| ARBLMO | Blanche Moreau | € 16,00 | R. centifolia muscosa, gallicanae, 1880, bianco, cespuglio, 120, unica, si |
| ARBLUS | Blush Noisette , Noisette Carnée | € 16,00 | noisettes, chinensis, 1817, rosa sfumato lilla, sarmentosa, 300/400, rifiorente, si |
| ARBOBB | Bobbie James | € 16,00 | R. multiflora, synstylae, 1961, bianco crema, lianacea, 900, unica tardiva, molto (muschiato) |
| ARBOUL | Boule de Neige | € 16,00 | R. bourboniana, chinensis, 1867, bianco, arbusto, 120, rifiorente, si |
| ARBOUR | Bourbon Queen , Queen of Bourbon, Reine des Iles Bourbon, Souvenir de la Princesse de Lamballe | € 15,00 | R. bourboniana, chinensis, 1834, Rosa confetto, cespuglio, 180, rifiorente, si |
| ARBUFF | Buff Beauty | € 15,00 | moschata, synstylae, 1939, albicocca, arbusto, 150, rifiorente, molto |
| ARCAPT | Captain Hayward | € 16,00 | perpetual, chinensis, 1906, cremisi chiaro, cespuglio, 150, rifiorente, si |
| ARCARD | Cardinal de Richelieu , Cardinal Richelieu | € 15,00 | R. gallica, gallicanae, 1840, porpora scurissimo, cespuglio, 90, unica, si |
| ARCECI | Cecile Brunner | € 15,00 | R. chinensis, chinensis, 1881, rosa tenue, cespuglio, 90, continua, si |
| ARCECL | Cecile Brunner Sarmentosa | € 16,00 | R. chinensis, chinensis, 1894, rosa tenue, sarmentosa, 700, rifiorente, si |
| ARCELI | Célin Forestier | € 16,00 | noisettes, chinensis, 1858, giallo pallido, sarmentosa, 450, precoce, abbondante e rifiorente, molto |
| ARCHAP | Chapeau De Napoleon , Crested Moss, R. centifolia muscosa cristata, Crested Provence Rose | € 15,00 | R. centifolia muscosa, gallicanae, 1826, rosa argentato intenso, cespuglio, 150, unica, molto |
| ARCHAR | Charles De Mills , Bizarre Triomphante | € 15,00 | R. gallica, gallicanae, 1746, cremisi - rosso porpora, cespuglio, 120, unica, si |
| ARCLAI | Clair Matin® | € 15,00 | modern, synstylae, 1960, rosa chiaro, sarmentosa, 250, rifiorente, no |
| ARCOMM | Commandant Beldapaire | € 16,00 | R. bourboniana, chinensis, 1874, cremisi marmoreo bianco/porpora e scarlatto, cespuglio, 150, unica, no |
| ARCOMT | Comte De Chambord | € 16,00 | portland, gallicanae, 1863, rosa brillante, cespuglio, 90, rifiorente, si |
| ARCONS | Constance Spry™ | € 16,00 | modern, synstylae, 1960, rosa chiaro, sarmentosa, 400, unica, si (mirra) |
| ARCORN | Cornelia | € 15,00 | moschata, synstylae, 1925, rosa ramato, cespuglio/sarmentosa, 100/300, continua, si (dolce e muschiato) |
| ARCOUN | Coupe d'Hébé | € 16,00 | R. bourboniana, chinensis, 1840, rosa brillante, arbusto, 200, unica, si |
| ARCREP | Crépuscule | € 16,00 | noisettes, chinensis, 1904, giallo/scuro in autunno pallido in estate, sarmentosa, 300, continua, si (dolce e muschiato) |
| ARCRLG | Crimson Glory sarmentosa | € 16,00 | tea, chinensis, 1941, rosso cremisi, sarmentosa, 450, rifiorente, molto (dolce) |
| ARCUIS | Cuisse de Nympe , Great Maiden's Blush, R. alba incarnata La Virginale | € 15,00 | R. x alba, caninae, 1600, rosa incarnato, cespuglio, 150, unica, molto |
| ARDESP | Desprez à Fleurs Jaunes , Jaune Desprez | € 16,00 | noisettes, chinensis, 1835, dal rosa salmone al giallo tenue, sarmentosa, 600, rifiorente, molto (dolce) |
| ARDUGU | Duc De Guiche , Lilas Monstreux, Sénateur Romain | € 16,00 | R. gallica, gallicanae, 1810, cremisi scuro, cespuglio, 125, unica, molto |
| ARDUPO | Duchess of Portland , Duchesse de Portland, Portland Rose | € 16,00 | portland, gallicanae, 1790, cremisi ciliegia, cespuglio, 90, rifiorente, si |
| ARDUCB | Duchesse de Cambridge , Duc de Cambridge, Duke of Cambridge | € 16,00 | R. x damascena, gallicanae, 1840, rosa intenso malva o viola, arbusto/sarmentosa, 120/250, unica, molto |
| ARDURO | Duchesse de Rohan | € 16,00 | portland, gallicanae, 1847, rosa intenso, arbusto, 150-175, rifiorente, molto (dolce) |
| ARDUCH | Duchesse de Verneuil | € 16,00 | R. centifolia muscosa, gallicanae, 1856, rosa brillante, cespuglio, 150, unica, si |
| AREMMA | Empereur du Maroc , | € 16,00 | perpetual, chinensis, 1858, rosso scuro quasi nero vellutato, cespuglio, 150, rifiorente, molto |
| AREMJO | Empress Josephine , Imperatrice Josephine, R. x francofurtana | € 16,00 | R. gallica, gallicanae, 1815, rosa porpora al centro e argento ai bordi, arbusto, 150, unica, molto |
| ARETER | Eterna Giovinetta | € 16,00 | tea, chinensis, 1937, bianco crema sfumato di rosa, cespuglio, 150, rifiorente, si |
| ARETOI | Etoile de Hollande sarmentosa | € 15,00 | tea, chinensis, 1931, cremisi vellutato, sarmentosa, 400, rifiorente, molto |
| AREUGE | Eugénie Guinoiseau , Eugénie de Guinoiseau | € 16,00 | R. centifolia muscosa, gallicanae, 1864, rosso ciliegia, arbusto, 120, rifiorente, si |
| ARFANT | Fantin Latour | € 15,00 | R. x centifolia, gallicanae, 1900, rosa delicato, arbusto, 150, unica, si |
| ARFELI | Felicia | € 15,00 | moschata, synstylae, 1928, rosa e rosa salmone, cespuglio, 120, rifiorente, si |
| ARFEPE | Félicité et Perpétue | € 16,00 | R. sempervirens, synstylae, 1827, bianco crema, sarmentosa, 450, unica a metà stagione, si |
| ARFEPF | Félicité Parmentier | € 16,00 | R. gallica, gallicanae, 1834, rosa che scolora al bianco, arbusto, 150, unica a metà stagione, si |
| ARFERD | Ferdinand Pichard | € 16,00 | perpetual, 1921, rosa tenue con striature cremisi, arbusto, 150, molto rifiorente, molto (dolce) |
| ARFILI | Filipes Kiftsgate , R. filipes Kiftsgate, Kiftsgate | € 16,00 | R. filipes, synstylae, 1954, bianco, lianacea, 1.000, unica tardiva, si (muschiato) |
| ARFRDU | Francis Dubreuil | € 16,00 | tea, chinensis, 1894, cremisi molto scuro, cespuglio, 80, molto rifiorente, molto profumata (dolce) |
| ARFRAU | Frau Dagmar Hastrup , Frau Dagmar Hartoop, Fru Dagmar Hastrup | € 15,00 | R. rugosa, cassiorhodon, 1914, rosa antico, cespuglio, 90, rifiorente, si |
| ARFRUH | Fruhlingsmorgen , Spring Morning | € 16,00 | R. pimpinellifolia, pimpinellifoliae, 1941, rosa e giallo al centro, arbusto, 180, rifiorente, si |

Novità 2024-2025

Codice Varietà e sinonimi

Prezzo Ibrido di, famiglia, anno, colore, portamento, altezza cm, fioritura, profumo

| | | | |
|--------|---|---------|---|
| ARRESC | Rose de Rescht , Rose de Resht | € 15,00 | portland, gallicanae, 1840, cremisi pallido, cespuglio, 100, rifiorente, molto |
| ARROQS | Rose des Quatre Saisons , R. damascena bifera, Autumn Damask R. damascena semperflorens | € 15,00 | R. x damascena, gallicanae, 1819, rosa delicato, cespuglio, 150, rifiorente, molto |
| ARROHA | Roseraie de l'Hay | € 15,00 | R. rugosa, cassiorhodon, 1901, rosso scuro violetto, cespuglio, 175, continua, profumatissima |
| ARSAFR | Safrano | € 16,00 | tea, chinensis, 1839, giallo crema rosato, cespuglio, 90, continua, si |
| ARSALE | Salet | € 16,00 | R. centifolia muscosa, gallicanae, 1854, rosa chiaro, cespuglio, 120, rifiorente, si |
| ARSALL | Sally Holmes | € 15,00 | polyantha, synstylae, 1976, crema tendente al rosa, arbusto, 120, molto rifiorente, si |
| ARSARA | Sarah Van Fleet | € 16,00 | R. rugosa, cassiorhodon, 1926, rosa brillante, cespuglio, 200, rifiorente, si |
| ARSENA | Senateur La Follette , Senateur Lafollette | € 16,00 | R. gigantea, chinensis, 1910, rosa salmone e carminio, lianacea, 800, unica, si |
| ARSEGA | Senegal | € 16,00 | tea, chinensis, 1944, rosso porpora scuro e vellutato, sarmentosa, 400, rifiorente, molto |
| ARPIPU | Signora Piero Puricelli , Signora | € 16,00 | tea, chinensis, 1936, albicocca soffuso di giallo dorato, cespuglio, 120, rifiorente, molto |
| ARSOMB | Sombreuil , Mlle de Sombreuil | € 15,00 | tea, chinensis, 1850, bianco crema, sfumata di rosa al centro, sarmentosa, 400, continua, molto |
| ARSOPE | Sophie's Perpetual | € 16,00 | R. chinensis, chinensis, 1860, rosa pallido poi cremisi, arbusto, 120/200, rifiorente continua, molto |
| ARSONO | Souper et Notting | € 16,00 | R. centifolia muscosa, gallicanae, 1874, rosa medio poi pallido, cespuglio, 120, poco rifiorente, molto (dolce) |
| ARSOUV | Souvenir de la Malmaison | € 16,00 | R. bourboniana, chinensis, 1843, bianco rosato/tenua crema, cespuglio, 100, molto rifiorente, si (dolce e fruttato) |
| ARSOMA | Souvenir de la Malmaison sarmentosa | € 15,00 | R. bourboniana, chinensis, 1893, bianco rosato/tenua crema, sarmentosa, 300, rifiorente, si (dolce e fruttato) |
| ARSODJ | Souvenir du Docteur Jamain | € 16,00 | perpetual, chinensis, 1865, rosso scuro, sarmentosa, 300, rifiorente, si (dolce) |
| ARSTAN | Stanwell Perpetual | € 16,00 | R. pimpinellifolia, pimpinellifoliae, 1838, rosa tenue, arbusto, 150, rifiorente, si |
| ARSTRI | Striped Moss | € 16,00 | R. centifolia muscosa, gallicanae, 1880, rosa/centro striato carminio, cespuglio, 90, rifiorente, poco |
| ARTHEF | The Fairy , Fairy, Feerie | € 15,00 | polyantha, synstylae, 1932, rosa, ricadente, 60, continua, poco |
| ARTHER | Thérèse Bugnet | € 16,00 | R. rugosa, cassiorhodon, 1950, rosso passante al rosa, cespuglio, 180, rifiorente, si |
| ARTUSC | Tuscany Superb | € 16,00 | R. gallica, gallicanae, 1848, rosso scuro, cespuglio, 150, unica a metà stagione, poco (dolce) |
| ARULRI | Ulrich Brunner | € 15,00 | perpetual, chinensis, 1882, carminio rosato, cespuglio, 120, rifiorente, si (dolce) |
| ARVANI | Vanity | € 16,00 | moschata, synstylae, 1920, rosa scuro, arbusto, 180, continua, si |
| ARVARI | Variiegata Di Bologna | € 15,00 | R. bourboniana, chinensis, 1909, bianco striato/rosso violaceo, arbusto, 180, unica, si |
| ARVEIL | Veilchenblau | € 16,00 | R. multiflora, synstylae, 1909, rosso porpora poi azzurro scuro/violetto, sarmentosa, 300, unica precoce, si |
| ARVIBR | Ville de Bruxelles , La Ville de Bruxelles | € 16,00 | R. x damascena, gallicanae, 1836, rosa intenso, arbusto, 150, unica, profumatissima (dolce) |
| ARVIOL | Violacea , La belle sultane, Gallica Maheca | € 16,00 | R. gallica, gallicanae, 1801, rosso cremisi /volgente al viola a maturità, sarmentosa, 200, unica a metà stagione, si |
| ARWILL | William Lobb , Old Velvet Moss, Duchesse d'Istrie | € 16,00 | R. centifolia muscosa, gallicanae, 1855, porpora volgente al grigiastro malva, arbusto, 300, unica tardiva, si |
| ARYOLA | Yolande d'Aragon , Iolande | € 15,00 | portland, gallicanae, 1843, rosso intenso con toni magenta, cespuglio, 120, rifiorente, molto |
| ARYORK | York and Lancaster , R. damascena versicolor, R. damascena variegata | € 16,00 | R. x damascena, gallicanae, 1551, bianco e/o rosa, arbusto, 90 /150, unica, molto (dolce) |
| ARZEPH | Zéphirine Drouhin | € 15,00 | R. bourboniana, chinensis, 1868, carminio brillante, sarmentosa, 300, rifiorente, molto (dolce) |
| ARZOEX | Zoe | € 16,00 | R. centifolia muscosa, gallicanae, 1830, rosa vivo, cespuglio, 120, unica a metà stagione, si |

Novità 2024-2025

Novità 2024-2025

Kathleen

Penelope Live!™ (Ausb18a15)



Garden Rose®: profumi, colori e robustezza senza eguali.

Una selezione delle migliori rose da giardino dei più rinomati ibridatori oggi presenti nel panorama mondiale: rosai a grandi fiori, a cespuglio e rampicanti, in un completo assortimento di colori. Piante belle e resistenti per rendere più ricco il giardino e più colorata la casa (quasi tutte le varietà sono adatte ad essere recise). Tra i rosai a grandi fiori, Nino Sanremo ha selezionato i più adatti per il giardino, privilegiando, insieme o alternativamente, le doti più apprezzate delle rose: l'intensità del profumo, la frequente

rifiorenza, la vivacità del colore, la robustezza e il portamento. La riproduzione da talea e la lenta crescita, ottenuta grazie a vasi di medie dimensioni, semplificano la messa a dimora e ne aumentano la garanzia di attecchimento in tutte le stagioni. Anche questa varietà di rose, come del resto tutte quelle della nostra produzione, si rivela dunque particolarmente adatta se si desidera ampliare il proprio roseto in qualunque periodo dell'anno.



Rose
Embriaco



MEILLAND



R.O.S.E.®





Pierre Arditi®

Meicalanq
Fioritura: molto rifiorente
Altezza: cm 90 - 120
Profumo: molto profumata



Annapurna®

Dorblan
Fioritura: continua
Altezza: cm 60-80
Profumo: molto profumata



Poker®

Meipazdia
Fioritura: molto rifiorente
Altezza: cm 120
Profumo: molto profumata



Lichfield Angel

Ausrelate
Fioritura: molto rifiorente
Altezza: cm 120/140
Profumo: poco profumata



Novità
 2024-2025

Niharika®

Ora72-09
Fioritura: molto rifiorente
Altezza: cm 90/100
Profumo: molto profumata



Tranquillity

Ausnoble
Fioritura: molto rifiorente
Altezza: cm 120/140
Profumo: profumata



Desdemona

Auskindling
Fioritura: rifiorente
Altezza: cm 120
Profumo: molto profumata



Claire Austin

Ausprior
Fioritura: molto rifiorente
Altezza: cm 120/250
Profumo: molto profumata



Jardins De Bagatelle®

Meimafriis
Fioritura: molto rifiorente tardiva
Altezza: cm 80
Profumo: profumata





Golden Perfumella®

Meifazeda
Fioritura: molto rifiorente
Altezza: cm 90
Profumo: molto profumata



Valencia

Korekia
Fioritura: molto rifiorente
Altezza: cm 90 - 110
Profumo: molto profumata



The Poet's Wife

Auswhirl
Fioritura: rifiorente
Altezza: cm 120
Profumo: molto profumata



Lady Of Shalott

Ausnyson
Fioritura: molto rifiorente
Altezza: cm 120
Profumo: molto profumata



Jeanne Coeur®

Novità
2024-2025

Oranobri
Fioritura: molto rifiorente
Altezza: cm 100
Profumo: profumatissima



Roald Dahl

Ausowlsh
Fioritura: molto rifiorente
Altezza: cm 120
Profumo: profumata



Marco Polo®

Meipaleo
Fioritura: molto rifiorente tardiva
Altezza: cm 120
Profumo: molto profumata



Charles Darwin

Auspeet
Fioritura: molto rifiorente
Altezza: cm 100
Profumo: molto profumata



Golden Celebration™

Ausgold
Fioritura: molto rifiorente
Altezza: cm 120/250
Profumo: molto profumata



Yellowstone®

Oralemy
Fioritura: molto rifiorente
Altezza: cm 80
Profumo: poco profumata




Arbustive - Cespugliose



The Lady Gardener

Ausbrass
Fioritura: molto rifiorente
Altezza: cm 120
Profumo: profumata




Arbustive - Cespugliose

Bring Me Sunshine

Novità
2024-2025

Ausernie
Fioritura: rifiorente
Altezza: cm 120
Profumo: molto profumata



Just Joey®

Fioritura: molto rifiorente
Altezza: cm 100
Profumo: profumata/dolce

Dannahue™

Novità
2024-2025

Ausa6b15
Fioritura: molto rifiorente
Altezza: cm 110
Profumo: molto profumata



Tropical Lightning®

Novità
2024-2025

Oralodsem
Fioritura: molto rifiorente
Altezza: cm 100
Profumo: poco profumata





Oriental Peace®

Baipeace
Fioritura: molto rifioriente
Altezza: cm 80
Profumo: profumata



Louis De Funes®

Meirestif
Fioritura: molto rifioriente
Altezza: cm 100/110
Profumo: profumata



Summer Song®

Austango
Fioritura: rifioriente
Altezza: cm 120
Profumo: molto profumata/thè



Princess Alexandra of Kent

Ausmerchant
Fioritura: molto rifioriente
Altezza: cm 100
Profumo: profumata



Paris Eiffel Jumping®

Oragimad
Fioritura: molto rifioriente
Altezza: cm 110
Profumo: profumatissima



Novità
 2024-2025

Arbustive - Cespugliose



Elle®

Meibderos
Fioritura: molto rifioriente precoce
Altezza: cm 80
Profumo: molto profumata



Foto Trevor Norwood

Remember Me

Fioritura: molto rifioriente
Altezza: cm 120
Profumo: profumata



Nuage Parfumé

Fioritura: molto rifioriente
Altezza: cm 80-120
Profumo: molto profumata



Mademoiselle Meiland®

Meinostair
Fioritura: molto rifioriente
Altezza: cm 110
Profumo: molto profumata



Wildevé

Ausbonny
Fioritura: molto rifioriente
Altezza: cm 120
Profumo: profumata



Foto Homein Salem

Eustacia Vye

Ausegdon
Fioritura: molto rifioriente
Altezza: cm 120
Profumo: molto profumata





Prince Jardinier®

Meitroni
Fioritura: molto rifiorente
Altezza: cm 90
Profumo: molto profumata



Emily Bronte

Ausearnshaw
Fioritura: molto rifiorente
Altezza: cm 120/150
Profumo: molto profumata



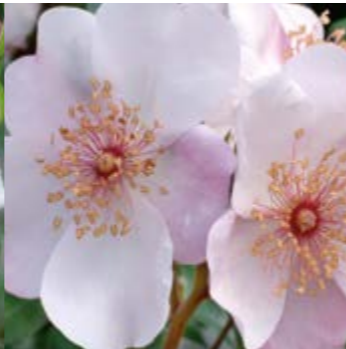
André Le Notre®

Meiceppus
Fioritura: molto rifiorente
Altezza: cm 90
Profumo: molto profumata



Boscobell

Auscousin
Fioritura: molto rifiorente
Altezza: cm 100
Profumo: molto profumata



Blue Monday

Fioritura: molto rifiorente
Altezza: cm 120
Profumo: molto profumata

Astronomia®

Meiguimov
Fioritura: molto rifiorente precoce
Altezza: cm 70
Profumo: non profumata



Queen of Sweeden

Austiger
Fioritura: molto rifiorente
Altezza: cm 110
Profumo: molto profumata



Silas Marner

Ausraveloe
Fioritura: molto rifiorente
Altezza: cm 110
Profumo: molto profumata



Madrigal®

Oragidel
Fioritura: molto rifiorente
Altezza: cm 100/110
Profumo: molto profumata



Novità
2024-2025

Novità
2024-2025

Arbustive - Cespugliose



Lyon Lumieres®

Meivanae
Fioritura: molto rifiorente
Altezza: cm 80-100
Profumo: molto profumata





Olivia Rose Austin

Ausmixture
Fioritura: molto rifioriente
Altezza: cm 100
Profumo: profumata



The Ancient Mariner

Ausoutcry
Fioritura: rifioriente
Altezza: cm 120
Profumo: molto profumata



The Mill on the Floss

Austulliver
Fioritura: molto rifioriente
Altezza: cm 120/140
Profumo: molto profumata



Hyde Hall

Ausbosky
Fioritura: molto rifioriente
Altezza: cm 120 - 250
Profumo: profumata



Arbustive - Cespugliose



Frédéric Mistral®

Meitebros
Fioritura: molto rifioriente precoce
Altezza: cm 100
Profumo: molto profumata



Leonardo da Vinci®

Meideauri
Fioritura: molto rifioriente
Altezza: cm 120-250
Profumo: poco profumata



Line Renaud®

Meiclusif
Fioritura: molto rifioriente
Altezza: cm 100-150
Profumo: molto profumata



Audrey Fleurot®

Meicatess
Fioritura: molto rifioriente
Altezza: cm 80
Profumo: molto profumata



Harlow Carr

Aushouse
Fioritura: molto rifioriente
Altezza: cm 90
Profumo: molto profumata



Penelope Lively™

Ausb18a15
Fioritura: molto rifioriente
Altezza: cm 110
Profumo: molto profumata





Jubilé du Prince de Monaco®

Meisponge
Fioritura: molto rifioriente
Altezza: cm 80
Profumo: non profumata



New Imagine®

Dormelo
Fioritura: molto rifioriente
Altezza: cm 70-90
Profumo: molto profumata



Novalis®

Korfriedhar
Fioritura: molto rifioriente
Altezza: cm 80
Profumo: profumata



Claude Brasseur®

Meibriacus
Fioritura: molto rifioriente
Altezza: cm 90
Profumo: molto profumata



Bernadette Lafont®

Sauvachi
Fioritura: molto rifioriente
Altezza: cm 90
Profumo: molto profumata



Broceliande®

Adaterhuit
Fioritura: molto rifioriente
Altezza: cm 110
Profumo: molto profumata



Crazy Fashion®

Nirpcrazyht
Fioritura: molto rifioriente
Altezza: cm 110
Profumo: molto profumata



La Pyramide Fernand Point®

Orapriki
Fioritura: molto rifioriente
Altezza: cm 100/120
Profumo: molto profumata



**Novità
2024-2025**



Princess Anne

Auskitchen
Fioritura: molto rifioriente
Altezza: cm 125
Profumo: profumata



Julia®

Adalyakces
Fioritura: molto rifioriente
Altezza: cm 80-90
Profumo: molto profumata



Young Lycidas

Ausvibrant
Fioritura: rifioriente
Altezza: cm 120
Profumo: molto profumata





Parfum de Grasse®

Adavorjap
Fioritura: molto rifiorente
Altezza: cm 80-90
Profumo: molto profumata



Leo Ferré®

Adabiterse
Fioritura: molto rifiorente
Altezza: cm 70-90
Profumo: poco profumata



Double Delight

Meinostair
Fioritura: molto rifiorente
Altezza: cm 120
Profumo: molto profumata



Ingrid Bergman

Fioritura: molto rifiorente
Altezza: cm 80
Profumo: profumata

Botero®

Meiafone
Fioritura: molto rifiorente
Altezza: cm 120
Profumo: molto profumata



Grande Amore®

Korcoluma
Fioritura: molto rifiorente
Altezza: cm 80
Profumo: profumata



Kazatchok®

Oragrapar
Fioritura: molto rifiorente
Altezza: cm 100/110
Profumo: profumatissima

Novità
2024-2025



James L. Austin

Auspika
Fioritura: molto rifiorente
Altezza: cm 120
Profumo: molto profumata



Elegance® Française

Meithatie
Fioritura: molto rifiorente
Altezza: cm 60/80
Profumo: molto profumata



Belles Rives®

Meizolnil
Fioritura: molto rifiorente
Altezza: cm 90
Profumo: profumata



Bolchoï®

Meizuzes
Fioritura: molto rifiorente precoce
Altezza: cm 80
Profumo: molto profumata



Edith Piaf®

Meiramboys
Fioritura: molto rifiorente
Altezza: cm 90
Profumo: molto profumata



Marcel Pagnol®

Meisoyris
Fioritura: molto rifiorente tardiva
Altezza: cm 90
Profumo: profumata





Hameau Duboeuf

Oradassac
Fioritura: molto rifiorente
Altezza: cm 90/100
Profumo: profumatissima



Ruban Rouge®

Meiprehmyr
Fioritura: molto rifiorente
Altezza: cm 80-100
Profumo: profumatissima



Monica Bellucci®

Meimonkeur
Fioritura: molto rifiorente
Altezza: cm 100
Profumo: molto profumata



Jubilé Papa Meilland®

Meiceazar
Fioritura: molto rifiorente
Altezza: cm 80-100
Profumo: molto profumata



Gräfin Diana®

Kordiagraf
Fioritura: molto rifiorente
Altezza: cm 100
Profumo: molto profumata



Thomas a Becket

Auswinston
Fioritura: molto rifiorente
Altezza: cm 150
Profumo: profumata



Gabriel Oak

Auscrowd
Fioritura: molto rifiorente
Altezza: cm 120
Profumo: molto profumata



Abracadabra®

Korhocsel
Fioritura: molto rifiorente
Altezza: cm 80/100
Profumo: poco profumata



Black Gold®

Meirysett
Fioritura: molto rifiorente e precoce
Altezza: cm 80
Profumo: poco profumata



Black Perfumella®

Meizhoró
Fioritura: molto rifiorente
Altezza: cm 80 - 100
Profumo: molto profumata





Palais Royal® Gpt

Meiviwit
Fioritura: rifiorante precoce
Altezza: cm 300
Profumo: leggermente profumata



Mon Jardin Et Ma Maison®

Meichavrin
Fioritura: rifiorante
Altezza: cm 250
Profumo: profumata



Rimosa®

Meigro-Nurisar
Fioritura: rifiorante e precoce
Altezza: cm 300
Profumo: non profumata



Malvern Hills

Auscanary
Fioritura: rifiorante
Altezza: cm 450
Profumo: profumata



David Hockney®

Meibritty
Fioritura: molto rifiorante
Altezza: cm 200
Profumo: profumata



Wollerton Old Hall

Ausblanket
Fioritura: rifiorante
Altezza: cm 150/300
Profumo: profumatissima



The Generous Gardener™

Ausdrawn
Fioritura: rifiorante
Altezza: cm 300/450
Profumo: molto profumata



Golden Gate®

Korgolgat
Fioritura: molto rifiorante
Altezza: cm 300
Profumo: leggermente profumata



The Pilgrim®

Auswalker
Fioritura: molto rifiorante precoce
Altezza: cm 300-400
Profumo: molto profumata



Sarmentose



André Le Notre® Gpt

Meilinday
Fioritura: molto rifiorente
Altezza: cm 250
Profumo: molto profumata



Bathsheba

Auschimbley
Fioritura: molto rifiorente
Altezza: cm 300
Profumo: molto profumata



Boheme

Nirpmjp
Fioritura: rifiorente
Altezza: cm 250
Profumo: profumata



Westerland

Fioritura: rifiorente continua
Altezza: cm 200
Profumo: molto profumata



Louis De Funes® Gpt

Meirestifsar
Fioritura: molto rifiorente
Altezza: cm 250/300
Profumo: profumata



**Novità
2024-2025**

James Galway

Auscrystal
Fioritura: molto rifiorente
Altezza: cm 300-350
Profumo: profumata



Pierre De Ronsard®

Meiviolin
Fioritura: molto rifiorente precoce
Altezza: cm 300
Profumo: leggermente profumata



St. Swithun

Auswith
Fioritura: molto rifiorente
Altezza: cm 300
Profumo: molto profumata



Strawberry Hill

Ausrimini
Fioritura: rifiorente
Altezza: cm 250
Profumo: molto profumata



Long Island®

Oralinco
Fioritura: molto rifiorente
Altezza: cm 250/300
Profumo: profumatissima



**Novità
2024-2025**

Sarmentose



Laguna®

Koradigel
Fioritura: molto rifioriente
Altezza: cm 250
Profumo: molto profumata



**Cyclamen
 Pierre De Ronsard®**

Margaret Mae
Fioritura: molto rifioriente
Altezza: cm 300
Profumo: leggermente profumata



Violette Parfumée Gpt

Dorientsar
Fioritura: molto rifioriente
Altezza: cm 250-300
Profumo: molto profumata



Yves Piaget® Gpt

Meitsupiatsu
Fioritura: molto rifioriente
Altezza: cm 300
Profumo: molto profumata



Kiss Me Kate®

Kornagelio
Fioritura: molto rifioriente
Altezza: cm 250
Profumo: profumatissima



Gertrude Jekyll™

Ausbord
Fioritura: molto rifioriente
Altezza: cm 120 - 240
Profumo: profumata



Ines Sastre® Gpt

Meiteratol
Fioritura: rifioriente
Altezza: cm 180
Profumo: profumata



Cherry Explosion®

Baisikomik
Fioritura: molto rifioriente
Altezza: cm 300
Profumo: molto profumata





Red Flame®

Adabaring

Fioritura: rifiorente

Altezza: cm 250

Profumo: profumata



Cocktail®

Meimick

Fioritura: rifiorente continua

Altezza: cm 250

Profumo: non profumata



Edith Piaf® Gpt

Meiramboysar

Fioritura: molto rifiorente

Altezza: cm 300

Profumo: molto profumata



Botero® Gpt

Meiafonesar

Fioritura: molto rifiorente

Altezza: cm 300

Profumo: molto profumata



Florentina®

Kortrameilo

Fioritura: molto rifiorente

Altezza: cm 250

Profumo: poco profumata



Tabella riepilogativa Garden Rose® Arbustive-Cespugliose

| Codice | Varietà | Brevetto | Prezzo | Colore, portamento, altezza cm, n° petali, Ø fiore cm, profumo |
|--------|-----------------------------|-------------|---------|---|
| GRABVA | Abbaye De Valsaintes® | Dorval | € 15,00 | Rosa intenso al centro e più soffuso all'esterno, cespuglio, 80 - 100, 17- 25, 15, molto |
| GRABRA | Abracadabra® | Korhonsel | € 15,00 | Rosso scuro/marrone con strisce giallo limone, cespuglio, 80 - 100, 17 - 25, 7, poco |
| GRAMBE | Amber Queen | | € 15,00 | Albicocca rosa ambra, arbusto, 80, -, 8, molto (speziato) |
| GRANDR | André Le Notre® | Meiceppus | € 15,00 | Rosa oriente chiaro, cespuglio, 90, 60 - 65, 12, molto |
| GRANPU | Annapurna® | Dorbian | € 15,00 | Bianco puro, cespuglio, 60-80, 25, -, molto (miele) |
| GRASTR | Astronomia® | Meiguimov | € 15,00 | Rosa chiaro, cespuglio, 70, 5, 8, no |
| GRAUFL | Audrey Fleurot® | Meicatess | € 15,00 | Rosa, cespuglio, 80, 100, 14, molto (fruttato) |
| GRBERI | Belles Rives® | Meizolmil | € 15,00 | Rosa carminio, cespuglio, 90, 35, 12, si |
| GRBELA | Bernadette Lafont® | Sauvachi | € 15,00 | Rosa fucsia, cespuglio, 90, 40-50, 10, molto |
| GRBLGO | Black Gold® | Meirysert | € 15,00 | Rosso scuro quasi nero vellutato giallo oro, cespuglio, 80, 27,10, poco |
| GRBLPE | Black Parfumella® | Meizhorro | € 15,00 | Rosso/nero, cespuglio, 80-100, 70, 11, molto |
| GRBLMO | Blue Monday | | € 15,00 | Malva, cespuglio, 120, 17- 25, 11, molto |
| GRBOLC | Bolchoi® | Meizuzes | € 15,00 | Bicolore rosso giallo, cespuglio, 80, 45, 13, molto |
| DABOSC | Boscobel | Auscousin | € 15,00 | Salmon, cespuglio, 100, 40-50, 9, molto |
| GRBOTE | Botero® | Meiafone | € 15,00 | Rosso fragola, cespuglio, 120, 90 - 100, 13, molto |
| DABRSU | Bring Me Sunshine | Ausernie | € 15,00 | Giallo arancio tramonto che schiarisce in albicocca, cespuglio, 120, -, -, molto (mirra) |
| GRBROC | Broceliande® | Adaterhuit | € 15,00 | Ciliegia con striature crema, cespuglio, 110, 40-45, 12, profumatissima |
| GRCAPR | Caprice De Meilland® | Meisionver | € 15,00 | Rosa bengala, cespuglio, 100, 35, 12, molto |
| DACHDA | Charles Darwin | Auspeet | € 15,00 | Giallo tendente al senape, cespuglio, 100, -, 7, molto (Thè e Imone) |
| GRCHIM | Chrysler Imperial | | € 15,00 | Cremisi vellutato, cespuglio, 110, 40-50, 11, molto (dolce) |
| DACLAI | Claire Austin | Ausprior | € 15,00 | Bianco, limone chiaro, cespuglio, 120/250, -, 8, molto (mirra) |
| GRCLBR | Claude Brasseur® | Meibriacus | € 15,00 | Malva, cespuglio, 90, 60/75, 13, molto (verbena e limone) |
| GRCRFA | Crazy Fashion® | Nircrazyht | € 15,00 | Magenta striato di bianco, cespuglio, 110, 50-60, 12, molto |
| DADAJU | Dame Judi Dench | Ausquaker | € 15,00 | Arancio albicocca, cespuglio, 110, -, 7, si |
| DADANN | Dannahue™ | Ausa6b15 | € 15,50 | Albicocca, cespuglio, 110, -, -, molto, (limone, litchi e albicocche) |
| DADESD | Desdemona | Auskindling | € 15,00 | Bianco, cespuglio, 120, 26-40, 8, molto |
| GRDODE | Double Delight | | € 15,00 | Rosso e bianco con bordi più intensi, cespuglio, 120, 25-30, 13, molto |
| GREDDI | Edith Piaf® | Meiramboys | € 15,00 | Rosso, cespuglio, 90, 56, 13, molto |
| GRELFR | Elegance® Française | Meithatie | € 15,00 | Rosa magenta brillante, cespuglio, 60-80, 22, 10, molto (Rosa antica fruttata) |
| GRELLE | Elle® | Meiberdos | € 15,00 | Ocra soffuso, giallo e rosa, cespuglio, 80, 50 - 55, 13, molto |
| DAEMBR | Emily Bronte | Ausearnshaw | € 15,00 | Rosa tenue con sfumature albicocca, cespuglio, 120-150, 41, -, molto |
| GREMPV | Empreinte® | Dorfrag | € 15,00 | Rosso porpora scuro e vellutato, arbusto, 90-120, 26-40, -, si |
| DAEUUV | Eustacia Vye | Ausegdon | € 15,00 | Rosa tenue con sfumature albicocca, cespuglio, 120, 41, -, molto (fruttato) |
| GRFRED | Frédéric Mistral® | Meitebros | € 15,00 | Rosa chiaro, cespuglio, 100, 45, 12, molto |
| DAGAOA | Gabriel Oak | Auscrowd | € 15,00 | Rosa intenso, cespuglio, 120, 41, -, molto (fruttato) |
| GRGARD | Gardenia®, Metropolitan® | Meifaissel | € 15,00 | Bianco puro, cespuglio, 100, 25, 14, leggermente profumata |
| DAGOLD | Golden Celebration™ | Ausgold | € 15,00 | Giallo brillante, arbustivo/rampicante, 120-250, -, 8, molto (rosa tea) |
| GRNICO | Golden Parfumella™ | Meifazed | € 15,00 | Giallo primula, giallo mimosa all'esterno, cespuglio, 90, 40, 14, molto |
| GRGRDI | Gräfin Diana® | Kordiagraf | € 15,00 | Viola porpora, cespuglio, 100, 65-70, 10, molto |
| GRGRAM | Grande Amore® | Korcoluma | € 15,00 | Rosso brillante e romantico, cespuglio, 80, 25-30, 10, si |
| GRHADU | Hameau Duboeuf | Oradassac | € 15,50 | Rosso intenso, cespuglio, 90-100, 50, 7-8, profumatissima |
| DAHACA | Harlow Carr | Aushouse | € 15,00 | Rosa intenso, cespuglio, 90, 41, 7, molto (rosa antica) |
| DAHYYA | Hyde Hall | Ausbosky | € 15,00 | Rosa, arbusto/sarmetosa, 120-250, 40-50, 8, si |
| GRINGR | Ingrid Bergman | | € 15,00 | Rosso scuro, cespuglio, 80, 40, 10, si |
| DAJAAU | James L. Austin | Auspikie | € 15,00 | Rosa intenso, cespuglio, 100, 40-50, 7- si |
| GRJARD | Jardins De Bagatelle® | Meimafris | € 15,00 | Bianco rosato, cespuglio, 80, 65, 12, si |
| GRJECO | Jeanne Coeur® | Oranobri | € 15,50 | Giallo primula verso il bianco puro, cespuglio, 100, 50, 12, profumatissima (limone) |
| GRJOHA | Johann Strauss® | Meioffic | € 15,00 | Rosa pastello, cespuglio, 70, 40-45, 11, si |
| GRJUPR | Jubilé du Prince de Monaco® | Meisponge | € 15,00 | Bicolore bianco bordato di rosso, cespuglio, 80, 30/40, 10, no |
| GRJUPM | Jubilé Papa Meilland® | Meiceazar | € 15,00 | Rosso vermiglio con effetto vellutato, cespuglio, 80-100, -, 12, molto |
| GRJUVE | Jules Vernes® | Adecohuut | € 15,00 | Giallo e rosa ai bordi, cespuglio, 80-100, 30-40, 12, molto |
| GRJULI | Julia® | Adaljakces | € 15,00 | Bianco e ciliegia ai bordi, cespuglio, 80-90, 65, 11, molto |
| GRJUST | Just Joey | | € 15,00 | Arancione camoscio con il retro albicocca, cespuglio, 100, -, 14, si (dolce) |
| GRKAZA | Kazatchok® | Oragrapar | € 15,50 | Rosa d'Oriente, cespuglio, 100-110, 80, 9, profumatissima (fruttato litchi e mielato) |
| GRPYFP | La Pyramide Fernand Point® | Orapriki | € 15,50 | Rosa malva, cespuglio, 100-120, 30-35, 7, molto (limone) |
| DALSHA | Lady Of Shalott | Ausnyson | € 15,00 | Salmon nella parte sup. e giallo oro nella parte inf., arbusto, 120, -, -, molto (thé) |
| GRLEFE | Leo Ferre® | Adabiterse | € 15,00 | Rosa e bianco, bordato di rosso, giallo al centro, cespuglio, 70-90, 30-40, 12, poco |
| GRLEON | Leonardo da Vinci® | Meideauri | € 15,00 | Rosa bengala, cespuglio/sarmetosa, 70-180, 75 - 80, 8, poco |
| DALIAN | Lichfield Angel | Ausrelate | € 15,00 | Bianco crema, cespuglio, 120-140, 40-50, 11, poco |
| GRLIRE | Line Renaud® | Meiclusif | € 15,00 | Rosa indiano, cespuglio, 100-150, 50-55, 13, molto |
| GRLOUI | Louis De Funes® | Meirestif | € 15,00 | Arancione, cespuglio, 100-110, 20, 2, 13-14, si |
| GRLYLU | Lyon Lumieres® | Meivanae | € 15,50 | Bicolore, bianco giallo e rosa, cespuglio, 80-100, -, 11, molto (anice, pepe e verbena) |
| GRMAME | Mademoiselle Meilland® | Meinostair | € 15,00 | Rosa con sfumature di arancio, cespuglio, 110, 68, 13, molto |
| GRMADR | Madrigal® | Oragidel | € 15,50 | Rosa veneziana, cespuglio, 100-110, 80, 12, molto |
| GRMAGD | Magdalena® | AdaTucomy | € 15,00 | Arancione, rovescio giallo dorato, cespuglio, 90-110, 40-50, 12, si |
| GRMAPA | Marcel Pagnol® | Meisouris | € 15,00 | Rosso scuro vellutato, cespuglio, 90, 35, 12, si |
| GRMARF | Marco Polo® | Meipaleo | € 15,00 | Giallo, cespuglio, 120, 30 - 35, 11, molto |
| DAMONC | Monferrato | Ausdecorum | € 15,00 | Cremisi molto intenso, arbusto, 100, -, -, si (fruttato) |
| GRMOBE | Monica Bellucci® | Meimonkeur | € 15,00 | Rosa con rovescio dei petali gialli, cespuglio, 100, 50, 14, molto |
| GRNEIM | New Imagine® | Dormelo | € 15,00 | Bianco avorio screziato di rosso porpora, cespuglio, 70-90, 17-25, -, molto |
| GRNIHA | Niharika® | Ora72-09 | € 15,50 | Bianco bordato di rosa chiaro, cespuglio, 90-100, 40, 10, molto |
| GRNOVA | Novalis® | Korfriedhar | € 15,00 | Malva, cespuglio, 80, 40, 10, si |
| GRNUAG | Nuage Parfumé | | € 15,00 | Vermiglio brillante, arancio e corallo, cespuglio, 80-120, 35, 13, molto (dolce e fruttato) |
| DAOLRO | Olivia Rose Austin | Ausmixture | € 15,00 | Rosa chiaro, arbusto, 100, 41, 9, si |
| GRPULM | Oriental Peace® | Baipeace | € 15,00 | Bicolore giallo striato rosa bengala, cespuglio, 80, 50, 14, si |

Novità 2024-2025

Novità 2024-2025

| Codice | Varietà | Brevetto | Prezzo | Colore, portamento, altezza cm, n° petali, Ø fiore cm, profumo |
|--------|----------------------------|-------------|---------|---|
| GRPAGR | Parfum de Grasse® | Adavorijap | € 15,00 | ■ Fucsia arancio, cespuglio, 80 - 90, 45 - 60, 12, molto |
| GRPAEI | Paris Eiffel Jumping® | Oragimad | € 15,50 | ■ Rosa confetto, cespuglio, 110, 160, 10, profumatissima (note marcate di pompelmo) |
| DAPELI | Penelope Lively™ | Ausb18a15 | € 15,50 | ■ Rosa medio che sfuma verso tonalità lavanda, cespuglio, 110, -, -, molto (rosa antica fruttata) |
| GRPIAR | Pierre Arditi® | Meicalanq | € 15,00 | ■ Bianco candido, cespuglio, 90 - 120, 26 - 40, 13, molto |
| GRPOKE | Poker® | Meipazdia | € 15,00 | ■ Bianco crema, cespuglio, 120, 40, 12, molto |
| GRPRIA | Prince Jardinier® | Meitroni | € 15,00 | ■ Bianco rosato, cespuglio, 90, 37, 13, molto |
| DAPRIN | Princess Alexandra of Kent | Ausmerchant | € 15,00 | ■ Rosa piu chiaro all'esterno, arbusto, 100, -, -, si (thé) |
| DAPRAN | Princess Anne | Auskitchen | € 15,00 | ■ Rosa intenso, arbusto, 125, -, -, si (rosa tea) |
| DAQUSW | Queen of Sweden | Austiger | € 15,00 | ■ Rosa brillante delicatissimo, cespuglio, 110, 40-50, 7, molto (mirra) |
| GRREME | Remember Me | | € 15,00 | ■ Arancione scuro poi rosa salmone, cespuglio, 120, 22-25, 11, si |
| GRREND | Rendez-Vous® | Meipobil | € 15,00 | ■ Rosso rosa fucsia, cespuglio, 130, 34 - 36, 14, si |
| DARODA | Roald Dahl | Ausowlish | € 15,00 | ■ Albicocca, cespuglio, 120, 26-40, 8, si |
| GRMYST | Rosa Mystica® | Margen | € 15,00 | ■ Bianco avorio soffuso di rosa, cespuglio, 80 - 100, 35 - 55, 12 - 15, dolce e persistente |
| GRRURO | Ruban Rouge® | Meiprehmyr | € 15,00 | ■ Rosso chiaro e vermiglio, cespuglio, 80 - 100, 78, 12, molto (note floreali e frutti di bosco) |
| DASIMA | Silas Marner | Ausaveloe | € 15,00 | ■ Rosa delicato, cespuglio, 110, -, 9, molto (dolce e fruttato) |
| DASUMM | Summer Song | Austango | € 15,00 | ■ Arancio bruciato, cespuglio, 120, -, -, molto (thé) |
| GRSUNR | Sunrise® | Adalopac | € 15,00 | ■ Arancione dal cuore giallo, cespuglio, 70 - 80, 30 - 40, 14, molto |
| DAANMA | The Ancient Mariner | Ausoutcry | € 15,00 | ■ Rosa più chiaro all'esterno, cespuglio, 120, 26-40, -, molto |
| DACOPA | The Country Parson | Auscleggy | € 15,00 | ■ Giallo puro, cespuglio, 100-120, -, 9, molto (dolce e fruttato) |
| DALAGA | The Lady Gardener | Ausbrassy | € 15,00 | ■ Albicocca, cespuglio, 120, 26 - 40, 10, si (thé) |
| DAMAYF | The Mayflower | Austilly | € 15,00 | ■ Rosa, cespuglio, 100-120, 41, 8, molto (rosa antica) |
| DAMIFL | The Mill on the Floss | Austulliver | € 15,00 | ■ Rosa medio e bordi lilla, cespuglio, 120-140, -, 8, molto |
| DAPOWI | The Poet's Wife | Auswhirl | € 15,00 | ■ Giallo puro, arbusto, 120, 41-77, 10, molto |
| DATHES | The Shepherdess | Austwist | € 15,00 | ■ Albicocca intenso, cespuglio, 90, -, -, si (fruttato) |
| DATHBE | Thomas a Becket | Auswinston | € 15,00 | ■ Rosso cremisi, arbusto, 150, -, -, si (rosa antica) |
| DATRAN | Tranquillity | Ausnoble | € 15,00 | ■ Bianco, cespuglio, 120-140, 41, 8, si |
| GTRRLI | Tropical Lightning® | Oralodsem | € 15,50 | ■ Striato viola, arancione, giallo, 100, 30-35, 8, poco |
| GRVALE | Valencia | Korekia | € 15,00 | ■ Albicocca, cespuglio, 90 - 110, 26 - 40, 13, molto |
| DAVABE | Vanessa Bell | Auseasel | € 15,00 | ■ Giallo pallido, cespuglio, 90-110, 17-25, 13, si |
| DAWIDE | Wildevé | Ausbonny | € 15,00 | ■ Rosa chiaro con sfumature albicocca, arbusto, 120, 41, 11, si |
| GRYELL | Yellowstone® | Oralegmy | € 15,50 | ■ Giallo arancio, cespuglio, 80, 40, 5, poco |
| DAYOUN | Young Lycidas | Ausvibrant | € 15,00 | ■ Magenta intenso, rosa e rosso con riflessi argento, cespuglio, 120, 40-45, 10, molto (thé) |

Novità 2024-2025

Novità 2024-2025

Tabella riepilogativa Garden Rose® Sarmentose

| | | | | |
|--------|-----------------------------|------------------|---------|---|
| GRANNO | André Le Notre® Gpt | Meilinday | € 15,00 | ■ Rosa oriente chiaro, sarmentosa, 250, 60-65, 12, molto |
| DABATH | Bathsheba | Auschimbley | € 15,00 | ■ Albicocca, sarmentosa, 300, 60-75, -, molto |
| GRBHOH | Böheme | Nirpmj | € 15,00 | ■ Giallo ciliegia, sarmentosa, 250, 35-40, 12, si |
| GRBOTG | Botero® Gpt | Meiafonesar | € 15,00 | ■ Rosso fragola, sarmentosa, 300, 90-100, 13, molto |
| GRCHEX | Cherry Explosion® | Baisikomik | € 15,00 | ■ Rosso luminoso magenta, sarmentosa, 300, 20-30, 8-10, molto (anice) |
| GRCHIC | Chrysler Imperial Clg | | € 15,00 | ■ Cremisi vellutato, sarmentosa, 350, 40-50, 11, molto |
| GRCOCK | Cocktail® | Meimick | € 15,00 | ■ Rosso centro giallo, sarmentosa, 250, 5, 6, no |
| GRCYPR | Cyclamen Pierre De Ronsard® | Margaret Mae | € 15,00 | ■ Rosa intenso con rovescio rosa caldo argentato, sarmentosa, 300, 80-100, 13, leggermente profumata |
| GRDAHO | David Hockney® | Meibritty | € 15,00 | ■ Bianco, giallo, rosa, sarmentosa, 200, 30, 8, profumata |
| GREAFA | Easy Fashion | Nirpow | € 15,00 | ■ Fucsia con striature di rosa chiaro, sarmentosa, 250, 26-40, 8, molto |
| GREDPG | Edith Piaf® Gpt | Gpt Meiramboysar | € 15,00 | ■ Rosso, sarmentosa, cm 300, 56, 12, molto |
| GREYEC | Eyeconic® | Meipouzmoi | € 15,00 | ■ Bicolore giallo rosso, arbustivo/rampicante, 60 - 150, 9 - 16, 8, poco |
| GRFLOR | Florentina® | Kortrameilo | € 15,00 | ■ Rosso, stami dorati, sarmentosa, 250, 60-70, 10, poco |
| DAGERT | Gertrude Jekyll™ | Ausbord | € 15,00 | ■ Rosa intenso, arbusto/sarmentosa, 120-240, -, 11, si (rosa antica) |
| GRGOGA | Golden Gate® | Korgolgat | € 15,00 | ■ Giallo dorato, sarmentosa, cm 300, 55-60, 9, si |
| GRGOPA | Golden Pareo® | Meipiyou | € 15,00 | ■ Giallo luminoso, sarmentosa, cm 250, 30, 6-8, no |
| GRINSA | Ines Sastre® Gpt | Meiteratol | € 15,00 | ■ Bicolore bianco rosa, rampicante, 180, 40 - 60, 11, si |
| DAJAGA | James Galway | Auscrystal | € 15,00 | ■ Rosa chiaro, sarmentosa, 300-350, 40-50, 8, si (fruttato) |
| GRKIKI | Kiss Me Kate® | Kornagelio | € 15,00 | ■ Rosa, sarmentosa, 250, 40-50, 8-10, profumatissima (fruttato) |
| GRSEVI | La Sevillana Gpt® | Meige-kanusar | € 15,00 | ■ Rosso vermiglio, sarmentosa, 180, 10 - 15, 8, no |
| GRLAGU | Laguna® | Koradigel | € 15,00 | ■ Rosa intenso, sarmentosa, 250, 45 - 55, 10, molto |
| GRLOIS | Long Island® | Oralinco | € 15,50 | ■ Rosa intenso, sarmentosa, 250-300, 120, 8, profumatissima |
| GRLOGP | Louis De Funes® Gpt | Meirestfsar | € 15,50 | ■ Arancione, sarmentosa, 250-300, 32, 13-14, si |
| DAMAHI | Malvern Hills | Auscarnary | € 15,00 | ■ Giallo chiaro, sarmentosa, 450, 26 - 40, 6, si (muschiato) |
| GRMICK | Michka® | Meivaleir | € 15,00 | ■ Giallo oca soffuso di rosso, sarmentosa, 250, 35 - 40, 10, no |
| GRMONI | Mon Jardin Et Ma Maison® | Meichavrin | € 15,00 | ■ Bianco, sarmentosa, 250, 60, 10, si |
| GRPALA | Palais Royal® Gpt | Meiviowitz | € 15,00 | ■ Bianco rosato, sarmentosa, 300, 100, 13, leggermente profumata |
| GRPAPA | Papa Meilland® Gpt | Meisarsar | € 15,00 | ■ Rosso scuro, sarmentosa, 350, 30 - 35, 14, molto |
| GRPARO | Parfum Royal Gpt® | Nirparf | € 15,00 | ■ Rosa, sarmentosa, 250, 35, 12, molto |
| GRPIER | Pierre De Ronsard® | Meiviolini | € 15,00 | ■ Rosa chiaro, sarmentosa, 300, 80 - 100, 10, leggermente profumata |
| GRREDF | Red Flame® | Adabaring | € 15,00 | ■ Rosso brillante che schiarisce al magenta, sarmentosa, 250, 32, 11, si |
| GRRIMO | Rimosa® | Meigro-Nurisar | € 15,00 | ■ Giallo, sarmentosa, 300, 35 - 40, 8, no |
| DASTSW | St. Swithun | Auswith | € 15,00 | ■ Rosa chiaro, sarmentosa, 300, 35 - 45, -, molto (mirra) |
| DASTHI | Strawberry Hill | Ausrimini | € 15,00 | ■ Arancio bruciato, 250, 80 - 120, -, molto (thé) |
| DATHEG | The Generous Gardener™ | Ausdrawn | € 15,00 | ■ Rosa tenue al centro, sfumata al rosa chiarissimo, cespuglio/sarmentosa, 300-450, -, -, molto (rosa antica) |
| DATHEP | The Pilgrim | Auswalker | € 15,00 | ■ Giallo puro, sarmentosa, 300-400, -, 9, molto (rosa tea) |
| GRVIPA | Violette Parfumée Gpt | Dorientsar | € 15,00 | ■ Malva, sarmentosa, 250-300, 17 - 25, 11, molto |
| GRWEST | Westerland | | € 15,00 | ■ Arancione rosa giallo e ambra, arbusto, 200, -, 11, molto (fruttato) |
| DAWOLL | Wollerton Old Hall | Ausblanket | € 15,00 | ■ Albicocca tenue che vira al crema, cespuglio/sarmentosa, 150/300, 41-43, profumatissima |
| GRYVPI | Yves Piaget® Gpt | Keitsupiatu | € 15,00 | ■ Rosa neyron, rampicante, 300, 60 - 80, 13, molto |

Novità 2024-2025

Novità 2024-2025



Marina Picasso® Meidyceus

Multirose®: al servizio della tua creatività.

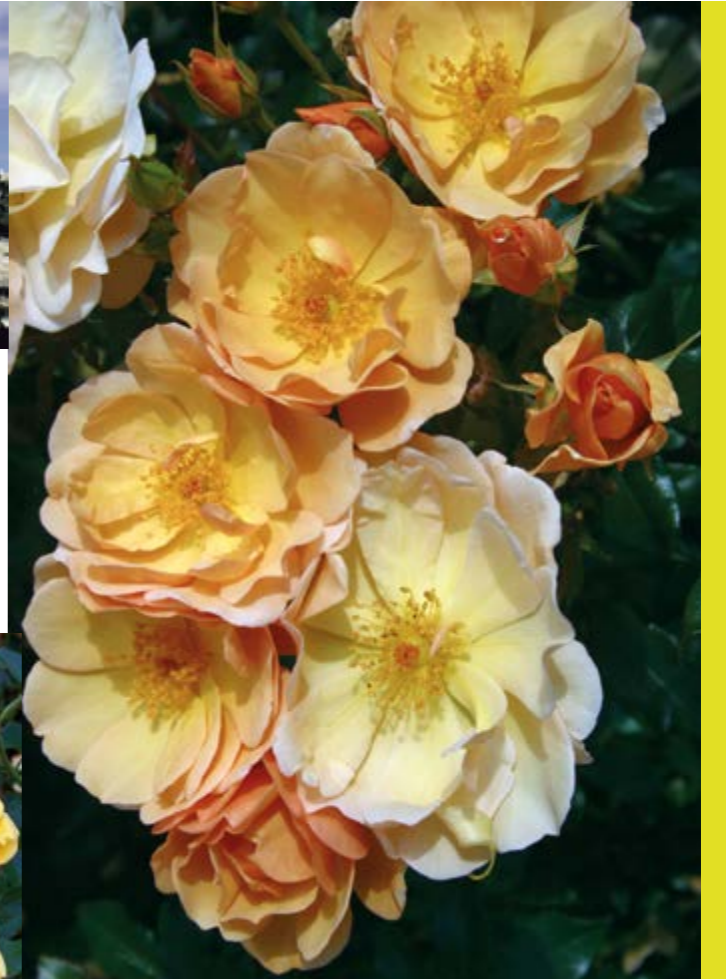
Rose ideali per la realizzazione di siepi e aiuole, bordure, macchie di colore. Definite "l'evoluzione della rosa", alcune possono fungere da recinzione senza superare i 50/60 centimetri di altezza, altre sono capaci di creare siepi invalicabili fino a 150 centimetri. Tutte ad alta rifiorenza e dalla quasi nulla manutenzione, le Multirose® si dispongono naturalmente a semicerchio facilitando creazioni e disegni originalissimi.

Tutti i motivi per scegliere Multirose®:

- attecchimento garantito;
- maggiore resistenza al gelo;
- prontissimo effetto. Da maggio a novembre consegnamo piante con fiori;
- tutte le varietà sono rifiorenti e non richiedono potatura in senso tradizionale: sopportano anche la potatura meccanica;
- manutenzioni limitate.

La gamma Multirose® comprende rosai riprodotti su licenza Kordes® e Meilland®.





Icy Drift®

Meipicdevoj

Fioritura: continua da aprile a dicembre
Altezza: da 30 a 40 cm
Portamento: cespuglio
Utilizzo: tappezzante, coprisuolo compatta, ideale per piccoli spazi, in vaso o fioriere su balconi e terrazzi



White Knock Out®

Radwhite

Fioritura: continua da maggio a dicembre,
Altezza: 60-80 cm
Portamento: cespuglio
Utilizzo: aiuole e siepi basse in primo piano



White Meidiland® (Blanc Meilandecor®)

Meicoublan

Fioritura: dal primo anno continua da maggio a dicembre
Altezza: da 50 a 80 cm
Portamento: strisciante
Utilizzo: coprisuolo ricadente per aiuole basse in primo piano, la migliore fra tutte le paesaggistiche bianche. Foglie lucide e petali che riflettono la luce notturna



Innocencia®

Korstarnow

Fioritura: rifioriente
Altezza: 60 cm
Portamento: cespuglio
Utilizzo: tappezzante. Ideale come coprisuolo e tappezzante per grandi spazi e parchi



Lemon Fizz®

Korfizzlem

Fioritura: molto rifioriente
Altezza: 80 cm
Portamento: cespuglio
Utilizzo: siepi, aiuole e cespugli



Rayon de Soleil®

Meianycid

Fioritura: continua e abbondante
Altezza: da 70 a 100 cm
Portamento: cespuglio
Utilizzo: siepi, aiuole e cespugli



Amber Sun®

Korsoalgu

Fioritura: rifioriente continua
Altezza: da 50 a 60 cm
Portamento: coprisuolo
Utilizzo: tappezzante, medaglia d'oro a Dublino e Lione 2007



Marina Picasso®

Meidyceus

Fioritura: continua
Altezza: 80-90 cm
Portamento: cespuglio
Utilizzo: aiuole e siepi basse





Peach Drift®

Meiggili

Fioritura: continua, da maggio a dicembre
Altezza: da 30 a 40 cm
Portamento: cespuglio
Utilizzo: tappezzante, coprisuolo compatta, ideale per piccoli spazi, in vaso o fioriere su balconi e terrazzi



Sweet Drift®

Meiswetdom

Fioritura: continua da aprile a dicembre
Altezza: da 30 a 40 cm
Portamento: cespuglio
Utilizzo: tappezzante, coprisuolo compatta, ideale per piccoli spazi, in vaso o fioriere su balconi e terrazzi



Botticelli®

Meisylpho

Fioritura: dal primo anno continua e abbondante
Altezza: da maggio a dicembre da 70 a 80 cm
Portamento: cespuglio
Utilizzo: aiuole e siepi basse e compatte



Reve De Paris®

Meilowmye

Fioritura: continua da maggio a dicembre
Altezza: da 30 a 50 cm

Portamento: cespuglio

Utilizzo: tappezzante, coprisuolo compatta, ideale per piccoli spazi, in vaso o fioriere su balconi e terrazzi



Cubana®

Korpatetof

Fioritura: rifiorente continua anche in piena estate
Altezza: da 50 a 70 cm
Portamento: cespuglio
Utilizzo: siepe bassa



Bonica 82®

Meishamalo

Fioritura: dal primo anno rifiorente da maggio a dicembre da 80 a 150 cm
Altezza: da 80 a 150 cm
Portamento: a cespuglio con fioriture disposte su tutto il perimetro

Utilizzo: per siepi, aiuole e cespugli



Message® D'Espoir

Meishamalo

Fioritura: continua da primavera alle prime gelate da 80 a 100 cm
Altezza: da 80 a 100 cm
Portamento: cespuglio
Utilizzo: siepe o aiuola bassa



Tequila®

Meipojona

Fioritura: dal primo anno continua, da maggio a dicembre da 80 a 90 cm
Altezza: da 80 a 90 cm
Portamento: cespuglio con fiori disposti su tutto il perimetro
Utilizzo: siepe, aiuola o cespugli a macchia





Les Quatre Saisons®

Meifafo

- Fioritura:** continua da maggio a novembre
Altezza: da 50 a 70 cm
Portamento: semi sarmentoso, strisciante (i rami raggiungono i 2 mt/1)
Utilizzo: siepi e aiuole in primo piano, ricadente, ideale per coprire muri o scarpate



Coral Drift®

Meidrifora

- Fioritura:** continua da maggio a dicembre
Altezza: da 30 a 40 cm
Portamento: cespuglio estremamente compatto
Utilizzo: tappezzante per siepi e aiuole basse, coprisuolo compatta, ideale per piccoli spazi, in vaso o fioriere su balconi e terrazzi.



Pink Knock Out®

Meigadraz

- Fioritura:** dal 1° anno da maggio a dicembre, molto forte e affidabile, è la più rifiorente in assoluto
Altezza: da 60 a 80 cm
Portamento: cespuglio molto compatto
Utilizzo: siepi e aiuole basse in primo piano



Pink Drift®

Meijocos

- Fioritura:** continua da maggio a dicembre
Altezza: da 30 a 50 cm
Portamento: cespuglio
Utilizzo: tappezzante, coprisuolo compatta ideale per piccoli spazi, in vaso o fioriere su balconi e terrazzi



Pink Double Knock Out®

Radtkopink

- Fioritura:** dal primo anno continua da maggio a dicembre, estremamente forte e affidabile, è la più rifiorente in assoluto come Knock Out da cui deriva
Altezza: da 60 a 80 cm
Portamento: cespuglio molto compatto
Utilizzo: siepi e aiuole basse in primo piano



Pink Forest Rose®

- Fioritura:** continua da aprile a dicembre
Altezza: 70 cm
Portamento: cespuglio
Utilizzo: siepi e aiuole basse in primo piano

Knirps®

Korverlandus

- Fioritura:** rifiorente
Altezza: da 25 a 30 cm
Portamento: strisciante coprisuolo
Utilizzo: tappezzante, ricadente, coprisuolo compatta, ideale per piccoli spazi, in vaso o fioriere





Rose du Cidr®

Meizilena
Fioritura: continua da primavera a dicembre
Altezza: da 70 a 80 cm
Portamento: cespuglio
Utilizzo: siepi e aiuole basse



Rotilia®

Korvillade
Fioritura: molto rifiorente
Altezza: da 60 a 70 cm
Portamento: cespuglio
Utilizzo: siepe bassa e aiuola



La Sevillana®

Meigekanu
Fioritura: dal primo anno continua da maggio a oltre dicembre
Altezza: da 100 a 150 cm
Portamento: cespuglio
Utilizzo: la prima paesaggistica dell'era moderna, la più venduta. Ideale per siepi o aiuole.



Mainaufeuer®

Kortemma
Fioritura: precoce e continua
Altezza: da 60 a 80 cm
Portamento: cespuglio compatto
Utilizzo: cespuglio, siepe bassa, ricadente, coprisuolo



Zepeti®

Meibenbino
Fioritura: continua
Altezza: da 30 a 40 cm
Portamento: cespuglio
Utilizzo: tappezzante



Scarlet Bonica®

Meiscarlebo
Fioritura: continua e abbondante
Altezza: da 50 a 70 cm
Portamento: cespuglio
Utilizzo: siepi, aiuole e cespugli



Black Forest Rose®

Korschwill
Fioritura: continua da aprile a dicembre
Altezza: 70 cm
Portamento: cespuglio compatto
Utilizzo: siepi e aiuole basse in primo piano





Double Knock Out®

Radtko

Fioritura: continua dal primo anno, da maggio a dicembre, forte e affidabile, come Knock Out, la più rifiorante in assoluto.

Altezza: 90 cm

Portamento: cespuglio

Utilizzo: siepi e aiuole basse in primo piano



Knock Out®

Radrazz

Fioritura: continua dal primo anno, da maggio a dicembre, forte e affidabile, la più rifiorante in assoluto

Altezza: da 60 a 80 cm

Portamento: cespuglio molto compatto

Utilizzo: siepi e aiuole basse in primo piano



Toscana®

Korstegli

Fioritura: molto rifiorante

Altezza: da 50 a 70 cm

Portamento: cespuglio

Utilizzo: siepi e aiuole basse



Tabella riepilogativa Multirose®

| Codice | Varietà | Brevetto | Prezzo | Altezza cm, portamento, utilizzo, resistenza al freddo, aspetto invernale, bacche, colore |
|--------|--|--------------|---------|--|
| MUALBA | Alba Multirose® | Meiflopan | € 13,00 | 70, strisciante, ricadente o tappezzante, molto buona, poco decorativo, no, bianco |
| MUAMBE | Amber Sun® | Korsoalgu | € 13,00 | 50-60, coprisuolo, tappezzante-aiuola, buona, poco decorativo, no, giallo rame fino a giallo crema |
| MUBLFO | Black Forest Rose® (Schloss Trauttmansdorff - Göte Haglund) | Korschwill | € 13,00 | 70, cespuglio, siepe o aiuola, ottima, decorativo, -, rosso |
| MUBONI | Bonica 82® | Meidomonac | € 13,00 | 80-150, cespuglio, siepe o aiuola, eccezionale, molto decorativo, si, rosa neyron chiaro |
| MUBOTT | Botticelli® | Meisylpho | € 13,00 | 70-80, cespuglio, siepe o aiuola, eccezionale, poco decorativo, no, rosa oriente all'interno e rosa neyron all'esterno |
| MUCHBO | Cherry Bonica® | Meipeporia | € 13,00 | 50-70, cespuglio, siepe o aiuola bassa, buona, decorativo, no, rossa |
| MUCORA | Coral Drift® | Medrifora | € 13,00 | 30-40, cespuglio, tappezzante, eccezionale, decorativo, no, salmone |
| MUCUBA | Cubana® | Korpatetof | € 13,00 | 50-70, cespuglio, siepe bassa-aiuola, buona, no, rosa-arancio albicocca |
| MUDEBO | Deborah® | Meinoiral | € 13,00 | 80-120, cespuglio, siepe o aiuola, eccezionale, decorativo, si, rosa carminio chiaro con bordi dei petali più scuri |
| MUDDOB | Double Knock Out® | Radtko | € 13,00 | 90, cespuglio, siepe o aiuola, eccezionale, decorativo, si, rosa bengala soffuso di rosso |
| MUDOUO | Douceur Normande® | Meipopul | € 13,00 | 115, cespuglio, siepe o aiuola, eccezionale, poco decorativo, no, rosa corallo |
| MUICDR | Icy Drift® | Meipicdevoj | € 13,00 | 30-40, cespuglio, tappezzante, eccezionale, decorativo, -, bianco |
| MUINNO | Innocencia® | Korstarnow | € 13,00 | 60, cespuglio, tappezzante-aiuola, buona, decorativo, no, bianco puro |
| MUKNIR | Knirps® | Korverlandus | € 13,00 | 25-30, ricadente, strisciante coprisuolo, tappezzante-aiuola, buona, decorativo, no, rosa intenso |
| MUKNOC | Knock Out® | Radrazz | € 13,00 | 60-80, cespuglio, siepe o aiuola, buona, decorativo, no, rosa bengala soffuso di rosso |
| MUSEVI | La Seviliana® | Meigekanu | € 13,00 | 100-150, cespuglio, siepe o aiuola, normale, molto decorativo, si, rosso vermiglio molto luminoso |
| MUSEPL | La Seviliana® Plus | Meishitai | € 13,00 | 80-110, cespuglio, siepe o aiuola, resistenza al freddo buona, poco decorativo, -, rosso scuro vellutato |
| MULEFI | Lemon Fizz® | Korfizzlem | € 13,00 | 80 - cespuglio, siepe o aiuola, molto buona, poco decorativo, no, giallo luminoso |
| MUQUAT | Les Quatre Saisons® | Meifafio | € 13,00 | 50-70, cespuglio, ricadente tappezzante/aiuola, normale, poco decorativo, no, rosa |
| MUMAIN | Mainaufeuere® | Kortemma | € 13,00 | 60-80, cespuglio, ricadente, siepe bassa-aiuola, buona, poco decorativo, no, rosso intenso |
| MUMAPI | Marina Picasso® | Meidyceus | € 13,00 | 80-90, cespuglio, siepe bassa-aiuola, ottima, molto decorativo, -, bianco immacolato |
| MUMEES | Message® D'Espoir | Meishamalo | € 13,00 | 80-100, cespuglio, siepe bassa-aiuola, buona, poco decorativo, no, giallo arancione e rosa |
| MUPEAC | Peach Drift® | Meiggili | € 13,00 | 30-40, cespuglio, tappezzante, eccezionale, decorativo, si, luminoso pesca albicocca |
| MUPIDO | Pink Double Knock Out® | Radtkopink | € 13,00 | 90, cespuglio, siepe media, buona, decorativo, no, rosa |
| MUPIDR | Pink Drift® | Meijocos | € 13,00 | 30-50, cespuglio, tappezzante, coprisuolo compatta, buona, poco decorativo, no, rosa a centro giallo |
| MUPIFO | Pink Forest Rose® | Meigadraz | € 13,00 | 70, cespuglio, siepe bassa-aiuola, ottima, decorativo, -, rosa |
| MUPINK | Pink Knock Out® | Meigadraz | € 13,00 | 60-80, cespuglio, siepe o aiuola, buona, decorativo, no, rosa |
| MURASO | Rayon de Soleil® | Meianycid | € 13,00 | 70 - 100, cespuglio, siepe o aiuola, molto buona, poco decorativo, no, giallo dorato |
| MUNATU | Red Drift® | Meigalpio | € 13,00 | 30-40, cespuglio, tappezzante, eccezionale, decorativo, no, rosso dai risvolti gialli |
| MUREPA | Reve De Paris® | Meilowmye | € 13,00 | 30-50, cespuglio, tappezzante, coprisuolo compatta, buona, poco decorativo, no, giallo che evolve in rosa |
| MUCICR | Rose du Cicr® | Meizilena | € 13,00 | 70-80, cespuglio, siepe bassa-aiuola, ottima, molto decorativo, -, rosso |
| MUR0TI | Rotilia® | Korvillade | € 13,00 | 60-70, cespuglio, siepe bassa-aiuola, buona, decorativo, no, rosso carminio |
| MUSCBO | Scarlet Bonica® | Meiscarlebo | € 13,00 | 50 - 70, cespuglio, siepe o aiuola, molto buona, poco decorativo, no, rosso acceso |
| MUSWDR | Sweet Drift® | Meiswetdom | € 13,00 | 30-40, cespuglio, tappezzante, eccezionale, decorativo, -, rosa |
| MUTEQU | Tequila® | Meipomolo | € 13,00 | 80-90, cespuglio, siepe o aiuola, eccezionale, molto decorativo, si, giallo oca soffuso di salmone chiaro |
| MUTOSC | Toscana® | Korstegli | € 13,00 | 50-70, cespuglio, siepe bassa-aiuola, buona, poco decorativo, no, rosso lampone |
| MUWHKO | White Knock Out® | Radwhite | € 13,00 | 60-80, cespuglio, aiuole e siepi basse in primo piano, buona, poco decorativo, -, bianco |
| MUWHIT | White Meiland® (Blanc Meilandecor®) | Meicoublan | € 13,00 | 50-80, strisciante, ricadente tappezzante/aiuola, buona, poco decorativo, no, bianco neve |
| MUZEPE | Zepeti® | Meibenbino | € 13,00 | 30-40, cespuglio, tappezzante, eccezionale, molto decorativo, no, rosso |

Red Drift®

Meigalpio

Fioritura: continua da maggio a dicembre

Altezza: da 30 a 40 cm

Portamento: cespuglio

Utilizzo: tappezzante



Come piantare in piena terra

Prima di tutto scegliere la posizione: le rose necessitano di almeno 5-6 ore di sole al giorno. Poi:



Togliere il vaso.



Sbriciolare la parte esterna del pane di terra.



Preparare la buca e stendere uno strato di concime organico a lenta cessione. Posizionare il pane di terriccio a 2-3 cm sotto il livello del terreno.



Riempire la buca coprendo il pane di terra nel quale sono cresciute le radici con 5-6 cm di terriccio. Pressare e irrigare.

Coltivazione sul terrazzo di casa

Problematiche: essendo i terrazzi generalmente molto esposti al sole e al vento, l'elemento centrale e limitante è sempre l'acqua, la cui carenza a livello radicale, aggiunta alla mancanza di umidità nell'aria, è accentuata dal riverbero del pavimento. Inoltre i contenitori (vasi, fioriere, cassette ecc.), essendo esposti al sole, cedono rapidamente nell'aria, attraverso la porosità delle proprie pareti, molta dell'acqua destinata ai rosai. Tale dispersione è invisibile ma provoca seri danni all'apparato radicale, danni accentuati dalla concomitanza di calore e ventilazione.

Rimedi: accertarsi che il substrato sia molto bagnato e dotare i contenitori di un buon drenaggio sul fondo e di sottovasi nei quali l'acqua deve essere visibile, nel periodo estivo, anche per 2 o 3 giorni. Preferire contenitori in resina con riserva d'acqua, meglio se a doppia parete per evitare alle radici gli stress termici.

Se non s'intende rinunciare alla terracotta o ai

contenitori in muratura, è opportuno isolare e rendere impermeabili le loro pareti perimetrali esposte ai raggi solari.

Durante i mesi più caldi, è possibile alleviare le sofferenze causate ai rosai dal gran secco praticando nebulizzazioni su tutta la superficie fogliare. Queste risultano molto efficaci se si effettuano la sera, ripetendo l'intervento anche il mattino seguente. Occorre tener presente che gli apporti di sali minerali dovranno essere proporzionati al maggiore volume d'acqua necessario ai nostri rosai.

Scelta del vaso corretto: la capacità volumetrica del vaso dovrà essere proporzionata allo sviluppo che il rosai prescelto avrà dopo il trapianto:

- da 3 a 5 litri per le varietà che non superano i 40 cm di altezza;
- da 10 a 12 litri per i cespugli da un metro circa;
- almeno 35 litri (meglio se 50) per le varietà rampicanti.

Per una resa invidiabile:

- ★ Il mattino presto è il momento migliore per un'efficace cura dei vostri rosai.
- ★ Evitare le irrigazioni a pioggia durante le ore pomeridiane, serali e notturne.
- ★ Preferire l'irrigazione a goccia, o meglio la subirrigazione.
- ★ Irrigare abbondantemente, durante la bella stagione, ogni 7/10 gg quando la pioggia non raggiunge i 20/30 mm per rovescio ogni 10/15 gg.
- ★ Non considerare brevi piovoschi ed evitare le frequenti irrigazioni superficiali in quanto queste, oltre a creare le condizioni ottimali allo sviluppo delle crittogame, sono insufficienti e costringono i rosai ad adattarsi sviluppando solo le radici superficiali. Questa anomala condizione indebolisce i rosai e li rende particolarmente vulnerabili in caso di temporanea siccità.

SUL BLOG DI NINO SANREMO
TANTI CONSIGLI PER LE TUE ROSE:
www.ninosanremo.com/blog/

Potare è un'arte: buon Pollice Rosa a tutti!

Rosai rampicanti e arbustivi. Non potare. Essi fioriscono sui rami (sarmenti) dell'anno precedente; se potiamo, la produzione di fiori viene ridotta a circa un decimo delle potenzialità. Basta eliminare dal secondo - terzo anno i rami vecchi che si riconoscono dal colore sempre più scuro, fino a seccare. Ogni anno i rosai rampicanti emettono nuovi sarmenti attraverso i quali si rinnovano, e su quei rami produrranno molti fiori su tutta la loro lunghezza, nel corso dell'anno successivo;

Rosai cespugliosi riflorenti. Potare solo le varietà che lo richiedono, è indicato sulle etichette, una volta all'anno a fine inverno. Tutte le varietà riflorenti restano in vegetazione e fioriscono fino all'autunno inoltrato e molte di queste varietà restano notevolmente decorative, grazie alle copiose e vivaci bacche, fino a febbraio;

Rosai cespugliosi non riflorenti. Potare a fine inverno, dopo le ultime gelate invernali e prima della ripresa vegetativa.

Condizioni Generali di Vendita



• Tutti i nostri prezzi di vendita si riferiscono a Rosai in vaso di cm.14x14 da lt.2/2,5 oppure in vaso da cm. 18x18 da lt.5.

• **Disponibilità 360 giorni all'anno:** producendo e coltivando rose esclusivamente in vaso, il nostro ciclo copre tutto l'anno. Ciò nonostante non è sempre possibile garantire la disponibilità illimitata e continua di tutte le varietà presenti a catalogo. In caso di temporaneo esaurimento di una o più, si provvede alla sostituzione con altra simile o, secondo le indicazioni suggerite sull'ordine, a riservare la varietà prescelta per consegna differita.

• **Confezionamento:** i rosai sono accuratamente imballati in scatole in modo da evitare che il trasporto possa arrecare danni alle piante. Il contributo di trasporto comprende i costi di imballaggio.

• **Spedizioni:** l'evasione degli ordini avviene entro massimo 6 giorni lavorativi dalla presa in carico dello stesso e dalla ricezione del pagamento. È possibile indicare la fascia oraria nella quale è più facile per il corriere trovare un incaricato per il ritiro della spedizione. In alternativa si consiglia di specificare un indirizzo dove effettuare la consegna in orario di lavoro, ricordando che i corrieri operano dalle ore 9 alle ore 19, ad eccezione del sabato e dei giorni festivi. L'irreperibilità del destinatario o di un suo incaricato ritarda la consegna e, nei mesi estivi, può arrecare sofferenza ai rosai. Durante tutto l'anno è possibile, su appuntamento, ritirare le rose direttamente presso la nostra sede.

• **Consegna a domicilio:** il recapito avviene tramite corrieri per un tentativo di consegna entro le 24/48 ore (72 ore per le isole) su tutto il territorio nazionale ed entro i 5 giorni lavorativi per i Paesi esteri indicati a pag.72. I prezzi di vendita non comprendono i costi di consegna a domicilio.

• **Trasmissione ordini:** gli ordini possono essere inoltrati a mezzo:

> Telefono, chiamando il nostro numero **+39 0184 502266**;

> Internet, collegandosi al sito **www.ninosanremo.com**

> Posta, spedendo il modulo d'ordine compilato a Nino Sanremo, via G. D'Annunzio 81 - 18038 Sanremo

• **Condizioni di pagamento.** Sono previste le seguenti modalità:
 contestuale all'ordine mediante assegno bancario "non trasferibile";
 bonifico bancario (Banca Sella S.p.A. - Sanremo, codice iban IT71W0326822700052792702920, Bic: SELBIT2BXXX, Sia: 190Y1);
 in contrassegno alla consegna al costo di commissione di € 5,00 per ordini fino a € 516,46 (solo in contanti in Italia);
 carta di credito Mastercard o Visa; PayPal o Satispay.

• **Prezzi di vendita:** i prezzi indicati sono da intendersi comprensivi dell'IVA e sono validi fino al 30/09/2025.

| | (in vaso da 2,0 o 2,5 lt) | (in vaso da 5 lt altezza pianta 50/80 cm) | (in vaso da 5 lt altezza pianta 110/120 cm con tutore) |
|--|---------------------------|--|---|
| Antico Roseto® (vedere Tabella Riepilogativa a pag. 25/28) | € 15,00/16,00 cadauno | € 25,00 cadauno | € 31,00 cadauno |
| Garden Rose® (vedere Tabella Riepilogativa a pag. 55/56) | € 15,00/15,50 cadauno | € 25,00 cadauno | € 31,00 cadauno |
| Multirose® (vedere Tabella Riepilogativa a pag. 67) | € 13 cadauno | € 25,00 cadauno | |

| | |
|--|--------|
| BioBalance®: in confezione da 500 ml | €18,00 |
| Cornunghia: in confezione monodose da 250 grammi | € 2,50 |
| FertiCult®: in confezione da 1 litro | €12,50 |
| HomeoCult®: in confezione da 500 ml | €19,00 |
| Rosafort®: in sacco da 25 litri | € 9,50 |
| Altea Rosabella®: in confezione da 3,50 kg | €16,00 |

Tutti i prezzi delle rose sono riportati nelle tabelle riassuntive a fine gamma.

In caso di sopraggiunte variazioni nelle aliquote IVA relative ai prodotti commercializzati e/o servizi, i prezzi degli stessi subiranno, nostro malgrado e senza preavviso, le conseguenti modifiche.

• **Caratteristiche e dimensioni:** Tutte le rose sono di nostra produzione e sono consegnate nello stesso vaso nel quale le abbiamo coltivate e cresciute, apparato radicale compreso.

Nel caso del vaso da 2,0 o 2,5 litri, l'altezza è mantenuta compresa nei 40 cm fuori vaso per ragioni di trasporto, anche se l'età delle piante, mai inferiore a 8/10 mesi, porterebbe a dimensioni maggiori. I rosai sono consegnati allo stadio vegetativo della stagione in corso: a riposo nel periodo invernale, altrimenti con foglie, boccioli e talvolta fiori.

Le piante nel vaso da 5 litri hanno un'altezza di circa 50/80 cm a seconda della stagione, ma la differenza principale rispetto al vaso di misura inferiore è nel pane di terra e quindi nell'apparato radicale, nel numero di rami e perciò nella dimensione del cespuglio. La differenza in altezza è limitata principalmente dalle esigenze di spedizione.

Le rose rampicanti nel vaso da 5 litri con tutore hanno un'altezza di circa 110/120 cm.

• **Garanzia:** tutte le Rose di nostra produzione rispondono a elevati standard di qualità. Ciononostante, se nel corso della prima stagione una o più piante non dovessero attecchire, provvederemo alla sostituzione qualora la responsabilità risulti nostra. Tale garanzia si applica unicamente sulle Rose acquistate direttamente da Nino Sanremo e coltivate in terriccio idoneo, dietro presentazione della pianta morta (N.B.: il terriccio universale non è da ritenersi idoneo).

• **Reclami:** eventuali motivi di insoddisfazione, per essere accettati, devono essere inviati, per scritto, entro otto giorni dal ricevimento della merce.



Modulo d'ordine



Leggere le condizioni di vendita prima di compilare il modulo ed inviare a:

Nino Sanremo
Via G. D'Annunzio, 81 - 18038 Sanremo (IM) - ITALIA
 Tel: +39.0184 502266 - www.ninosanremo.com - info@ninosanremo.com

Si prega di scrivere in stampatello

Nome:..... Cognome:.....
 Indirizzo:..... n°..... Cap:.....
 Città:..... Prov:..... Nazione.....
 Tel*..... Cell*.....
 E-mail:.....

Indirizzo per la consegna, solo se diverso da quello sopra indicato:

Nome:..... Cognome:.....
 Indirizzo:..... n°..... Cap:.....
 Città:..... Prov:..... Nazione.....
 Tel*..... Cell*.....

Ho scelto di pagare € con :

- assegno non trasferibile (che allego); Satispay; bonifico bancario; PayPal;
 carta di credito Mastercard / Visa n°
 [][][][] [][][][] [][][][] [][][][]

Scadenza:..... Firma:.....

contrassegno alla consegna (con costo aggiuntivo di € 5,00).

Se vuole regalare un catalogo ad un suo amico o amica, scriva di seguito nome, cognome e indirizzo:

Nome:..... Cognome:.....
 Indirizzo:..... n°..... Cap:.....
 Città:..... Prov:..... Nazione.....
 Tel:.....

* **Attenzione: senza un recapito telefonico, gli ordini non potranno essere evasi.**



| Codice | Varietà | Quantità | Prezzo unitario | Prezzo totale |
|--------|---------|----------|-----------------|---------------|
| | | | | |
| | | | | |
| | | | | |
| | | | | |
| | | | | |
| | | | | |
| | | | | |
| | | | | |
| | | | | |
| | | | | |
| | | | | |
| | | | | |
| | | | | |
| | | | | |
| | | | | |
| | | | | |
| | | | | |
| | | | | |
| | | | | |
| | | | | |
| | | | | |
| | | | | |
| | | | | |
| | | | | |
| | | | | |
| | | | | |
| | | | | |
| | | | | |

TOTALE MERCE

| | |
|--|--------------------------------|
| Vedi il box in fondo | Contributo di trasporto |
| Contrassegno al costo di € 5,00 fino a € 516,46 (solo in contanti in Italia) | Spese per Contrassegno |
| Ritiro Rosai in Azienda <input type="checkbox"/> | TOTALE |

In caso di indisponibilità della varietà scelta, sostituire con una simile se non è barrata una delle opzioni di seguito riportate:
 prenotazione e consegna differita sostituzione con una delle seguenti _____

| | | |
|--------------|--|----------------------------------|
| Data: | Ora di consegna: | Firma di conferma ordine: |
| | <input type="checkbox"/> mattino <input type="checkbox"/> pomeriggio <input type="checkbox"/> orario ufficio <input type="checkbox"/> indifferente | |

In conformità all'art. 13 della legge 196/2003 riguardante il trattamento dei dati personali, Lei potrà, in ogni momento, consultare, far modificare o cancellare i Suoi dati personali, ovvero avrà la facoltà di opporsi al loro utilizzo per le finalità a Lei non gradite, nonché di ottenere informazioni sulle iniziative a cui è reso partecipe. Quanto sopra indirizzando semplicemente richiesta scritta a Nino Sanremo, Via G. D'Annunzio, 81 - 18038 Sanremo (IM).

Contributo di trasporto. Per l'Italia: il costo di trasporto è di € 13,50. A partire da un valore carrello di € 99,00, la spedizione è gratuita. In caso di acquisto di 3 o più sacchi di Rosafort, il trasporto è sempre pari a € 13,50 più € 1,50 per ciascuna confezione di Rosafort acquistata. Richiedere preventivo per spedizioni destinate a Carloforte, La Maddalena, isole minori e Livigno.

Per l'estero. Rosai in vaso da 2,0 o 2,5 lt: il costo di trasporto fino a 2 Rosai in vaso da 2,0 o 2,5 lt è di € 20,00. Fino a 6 Rosai in vaso da 2,0 o 2,5 lt € 25,00. Oltre 6 Rosai in vaso da 2,0 o 2,5 lt € 35,00. Rosai in vaso da 5 lt € 35,00, indipendentemente dal numero di Rosai.

Per le spedizioni extra Italia i prezzi sono validi per i seguenti paesi: Austria, Baleari, Belgio, Danimarca, Francia, Germania, Grecia, Irlanda, Lussemburgo, Olanda, Portogallo, Principato di Monaco, Spagna. Richiedere preventivo per altri paesi e per spedizione accessori.
Valori validi sino al 30/09/2025.

Puoi acquistare direttamente presso Nino Sanremo.

La nostra azienda è aperta al pubblico tutto l'anno per acquisti con assistenza tecnica e servizio di consulenza, ma l'accesso al vivaio in questo periodo non è consentito.

Orario: tutti i giorni (festivi compresi) ore 9.00/ 12.00 - 14.00 /16.00

Luglio e Agosto ore 9:00/12:00

Nei giorni festivi, in caso di assenza del personale addetto, contattare il numero 348 7816071 (in orario apertura azienda).

Come arrivare:

Uscita Sanremo sull'autostrada A10 Genova-Ventimiglia. Girare a sinistra (Via Padre Semeria) in direzione Sanremo, continuare per circa 2,5 km, poi svoltare a sinistra (Corso Matuzia) per 400 mt.

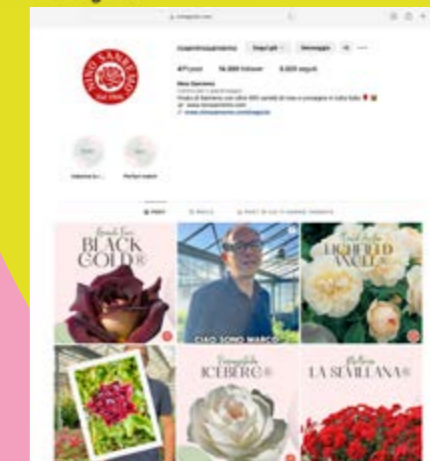
Girare nuovamente a sinistra (Corso degli Inglesi) e proseguire per un Km circa. Svoltare a sinistra in Via G. Carducci (direzione Campo da Golf) e proseguire in Via G. D'Annunzio.



www.facebook.com/ninosanremo



Instagram [roseninosanremo](https://www.instagram.com/roseninosanremo)



Vuoi scoprire tutto sul mondo della rosa o acquistare le tue rose on line?

Visita il nostro sito: www.ninosanremo.com

Informazioni, curiosità, consigli pratici, ricette, storie e leggende, risposte alle vostre domande e -soprattutto- la possibilità di ordinare on-line in modo semplice e sicuro. **Inoltre potete trovare le foto delle varietà che per motivi di spazio non compaiono sul catalogo e vedere tutte le rose più in dettaglio.**



© Photo: NIRP International per immagini di varietà Nirp

© Photo: Orard per immagini di varietà R.O.S.E.

In copertina Photo di Olivie Strauss

Stampa: Ottobre 2024



Nino Sanremo
Via G. D'Annunzio, 81
18038 SANREMO (IM) - Italy
Tel. +39.0184.502266
www.ninosanremo.com